

PRAKTIJKCENTRUM

**PCLT**

mechanisatie. landbouw. groen

2011  
2012



OPLEIDINGSAANBOD

**MECHANISATIE EN LANDBOUW**





*JONG GELEERD...*

# VOORWOORD

Geachte cursist,

Voor u ligt de gloednieuwe brochure met het opleidingsaanbod voor de land- en tuinbouwsector 2011-2012. Het Praktijk Centrum voor Land- en Tuinbouw (PCLT) profileert zich als dé opleidingspartner voor de professionele landbouw en mechanisatie in Vlaanderen.

- Waarom investeren in opleiding in tijden van crisis?
- Zolang het niet verplicht is, heeft opleiding geen zin...
- Saai zitten luisteren naar een onderwijzer die ons eens gaat vertellen hoe wij moeten werken!

Deze en tal van andere vooroordelen verklaren misschien waarom weinig land- en tuinbouwers investeren in opleiding! Maar het kan ook anders! Zo bewijst het PCLT met zijn **PRAKTIJKOPLEIDINGEN** in de land- en tuinbouw. Bekijk ons vernieuwd aanbod in deze brochure, volg een opleiding en kom zelf tot de vaststelling dat er geen betere leerschool bestaat dan de leerschool van de praktijk!

Al onze opleidingen vinden plaats in de voor u als landbouwer of loonwerker kalmere winterperiode, zodat u in de lente opnieuw op volle kracht er tegenaan kunt gaan! Voor kwalitatieve praktijkopleidingen met een hoog rendement moet u bij het PCLT zijn!

Wij zijn er van overtuigd dat deze brochure uw gids kan zijn in het zoeken van de perfecte opleiding voor uzelf en uw personeel.

Met al uw vragen en opmerkingen kunt u steeds bij ons terecht.

Tot binnenkort!

**DHR. NIEK MARIJSSE**

*Directeur PCLT*

[niek.marijsse@pclt.be](mailto:niek.marijsse@pclt.be)

# INHOUD

## MECHANISATIE

### ACTUA EN INNOVATIE

COMMON RAIL DIESELMOTOR	(NIEUW)	P 7
TRAPLOZE TRANSMISSIE	(NIEUW)	P 7
GPS EN PRECISIELANDBOUW		P 8
BRANDSTOFBESPARING	(NIEUW)	P 8
VERKEERSWETGEVING LANDBOUWVOERTUIGEN	(NIEUW)	P 8

### LANDBOUWMACHINES

P 9

TRACTOR: ONDERHOUD EN REPARATIE		P 9
HERSTELLEN VAN CARROSSERIE	(NIEUW)	P 9
DIESELMOTOREN		P 10
VERSNELLINGSBAKKEN		P 10
KUNSTMESTSTROOIER EN SPUITMACHINE: GEBRUIK EN BASISONDERHOUD		P 11
AFSTELLEN VAN WENTELPLOEGEN		P 11
HAKSELAAR: GEBRUIK EN BASISONDERHOUD		P 12
MAAIDORSER: GEBRUIK EN BASISONDERHOUD		P 12
BALENPERS: GEBRUIK EN BASISONDERHOUD		P 12

### ALGEMENE TECHNIEK EN LOGISTIEK

P 13

LASSEN BASIS		P 13
LASSEN GEVORDERD		P 13
METSELEN		P 13
RIJBEWIJS G: TRACTOR		P 14
GRAAFMACHINE		P 14
VERREIKER		P 15
HOOGTEWERKER		P 15
HEFTRUCK		P 15

### ELEKTRICITEIT EN ELEKTRONICA

P 16

ELEKTRICITEIT BASIS: LICHTINSTALLATIES	(NIEUW)	P 16
ELEKTRICITEIT GEVORDERD: SCHAKELEN VAN MOTOREN	(NIEUW)	P 16
ELEKTRICITEIT OP LANDBOUWVOERTUIGEN		P 17
ELEKTRONICA OP LANDBOUWVOERTUIGEN		P 17
CANBUS EN ISOBUS		P 18
PROGRAMMEREN VAN CAN CONTROLLERS		P 18
VOERTUIGELEKTRONICA		P 19
PLC S7 SIEMENS		P 19

### HYDRAULICA

P 20

HYDRAULICA PRAKTIJK: HOUTKLIEVER	(NIEUW)	P 20
HYDRAULICA PRAKTIJK: TREKKERHYDRAULICA	(NIEUW)	P 20
HYDRAULICA BASIS: ONDERHOUD EN FOUTENANALYSE		P 21
HYDRAULICA GEVORDERD: PVG EN LOAD SENSING		P 21

# LANDBOUW

<b>BEDRIJFSBEHEER</b>	<b>P 23</b>
STARTERSCURSUSSEN (TYPE A EN B)	P 23
DE PACTWET PRAKTISCH DOORGELICHT (NIEUW)	P 24
VERVOERDER VAN DIEREN - ATTEST VEETRANSPORT	P 25
<b>COMPUTER</b>	<b>P 25</b>
PRAKTISCH COMPUTERGEBRUIK	P 25
TIPS EN KNEEPJES IN EXCEL	P 25
TIPS EN KNEEPJES IN WORD	P 25
EHBO COMPUTER	P 26
EFFICIËNT MAILLEN	P 26
VEEPORTAAL	P 27
E-LOKET	P 27
PDA IN DE LANDBOUW (NIEUW)	P 28
INITIATIE SOCIALE NETWERKEN (NIEUW)	P 28
<b>FYTO EN BIOCIDEN</b>	<b>P 29</b>
Geregistreerd verkoper van ontsmettingsmiddelen en algemene biociden	P 29
Erkend gebruiker van ontsmettingsmiddelen en algemene biociden (NIEUW)	P 29
Helper van de erkend gebruiker van ontsmettingsmiddelen en algemene biociden (NIEUW)	P 30
Geregistreerd verkoper van biociden voor plaagbestrijding	P 30
Erkend gebruiker van biociden voor plaagbestrijding (NIEUW)	P 31
Helper van de erkend gebruiker van biociden voor plaagbestrijding (NIEUW)	P 31
Geregistreerd verkoper en erkend gebruiker van fytofarmaceutische producten	P 32
<b>TUINBOUW</b>	<b>P 33</b>
EHBO HULPVERLENER (NIEUW)	P 33
RUG- EN NEKKLACHTEN VERMIJDEN (NIEUW)	P 33
ZIJN WE GOED(E) GROENTEN AAN HET KWEKEN? (NIEUW)	P 34
<b>VARKENSHOUDERIJ</b>	<b>P 35</b>
Nieuwste technieken in de varkenshouderij	P 35
Praktijkcursus varkenshouderij	P 35
<b>RUNDVEEHOUDERIJ</b>	<b>P 36</b>
VAN OPFOK TOT RENDABEL MELK- EN VLEESVEE	P 36
KI RUNDVEE	P 36
RUNDVEEVOEDING	P 37
KLAUWVERZORGING BIJ RUNDVEE	P 37
<b>ZELF BEREIDEN VAN ZUIVELPRODUCTEN</b>	<b>P 38</b>
ZELF BEREIDEN VAN ZUIVELPRODUCTEN	P 38
SPECIALE KAZEN	P 38
ZELF BEREIDEN VAN ROOMIJS	P 39
<b>BIJENTEELT</b>	<b>P 40-41</b>
<b>ALGEMENE VOORWAARDEN + KORTINGSMOGELIJKHEDEN + CONTACTGEGEVENS + ROUTEPLAN</b>	<b>P 42-43</b>

# MECHANISATIE



## CONTACTGEGEVENS

Gaëlle Sustronck  
051/269952  
[galle.sustronck@pclt.be](mailto:galle.sustronck@pclt.be)

# ACTUA EN INNOVATIE

## COMMON RAIL DIESELMOTOR

🕒 9 uur

### INHOUD

De meeste landbouwmachines gebruiken een dieselmotor als krachtbron. De techniek van deze dieselmotor is over de jaren heen sterk geëvolueerd: van traditionele mechanische systemen tot de elektronisch geregelde common rail motor. In deze praktijkopleiding komen volgende onderwerpen aan bod:

- ▶ Product concept en technische documentatie
- ▶ Verschillende inspuitssystemen
- ▶ Opbouw van het brandstofcircuit
- ▶ Gebruik, bediening en instelling via monitor
- ▶ Basisonderhoud en checklist

### LOCATIE

Roeselare, Praktijkcentrum voor Land- en Tuinbouw



### START EN TIJDSTIP

Dinsdag 17 januari 2012  
Telkens op dinsdagavond van 19u00 tot 22u00

### DUUR

9 uur

### INSCHRIJVINGSGELD

€ 50 voor professionelen \*(p. 43)  
€ 100 voor niet-professionelen

NIEUW!!



## TRAPLOZE TRANSMISSIE

🕒 9 uur

### INHOUD

Elk jaar worden er meer en meer trekkers verkocht uitgerust met een traploze transmissie of variabele versnellingsbak. De techniek is betrouwbaar en er zijn heel wat voordelen, maar welk systeem is geschikt voor uw toepassing? In deze praktijkopleiding komen volgende onderwerpen aan bod:

- ▶ Product concept en technische documentatie
- ▶ Powershift of CVT (Continu Variabele Transmissie)
- ▶ Full powershift en Semi powershift transmissie
- ▶ CVT techniek
- ▶ Kalibratie van transmissies
- ▶ Systemen van de toekomst

### LOCATIE

Roeselare, Praktijkcentrum voor Land- en Tuinbouw



### START EN TIJDSTIP

Dinsdag 7 februari 2012  
Telkens op dinsdagavond van 19u00 tot 22u00

### DUUR

9 uur

### INSCHRIJVINGSGELD

€ 50 voor professionelen \*(p. 43)  
€ 100 voor niet-professionelen

NIEUW!!



## GPS EN PRECISIELANDBOUW

🕒 13 uur

### INHOUD

GPS en precisielandbouw zijn niet langer toekomstmuziek. Maak kennis hoe deze innovatieve technologieën ook in uw bedrijf van toepassing kunnen zijn. In deze praktijkopleiding komen volgende onderwerpen aan bod:

- ▶ Werking GPS en toepassingen in de landbouw
- ▶ Correctiesignalen
- ▶ Stuurautomaat of stuurhulp
- ▶ Technische en kostprijsvergelijking van merken en systemen
- ▶ Opbouw en gebruik
- ▶ Programmeren: kalibratie en afstelling
- ▶ Rendement van GPS in Vlaanderen
- ▶ Precisielandbouw: registratie, mapping en sturing

### LOCATIE

Roeselare, Praktijkcentrum voor Land- en Tuinbouw



### START EN TIJDSTIP

Woensdag 1 februari 2012  
3 woensdagavonden van 19u tot 22u en 1 demonamiddag van 14u tot 18u

### DUUR

13 uur

### INSCHRIJVINGSGELD

€ 75 voor professionelen \*(p. 43)  
€ 150 voor niet-professionelen



## BRANDSTOFBESPARING

🕒 3 uur

### INHOUD

Brandstofbesparing kan op verschillende manieren in de land- en tuinbouw. Door extra investeringen, maar ook door het toepassen van enkele eenvoudige en praktische tips. In deze praktijkopleiding komen volgende onderwerpen aan bod:

- ▶ Resultaten ADLO brandstofproject PCLT
- ▶ Investeren in functie van besparing
- ▶ Tips voor brandstofbesparing in de akkerbouw
- ▶ Tips voor brandstofbesparing in de voedermenging
- ▶ Tips voor brandstofbesparing op de weg

### LOCATIE

Roeselare, Praktijkcentrum voor Land- en Tuinbouw

### START EN TIJDSTIP

Maandagavond 14 november 2011 van 19u00 tot 22u00

### DUUR

3 uur

### INSCHRIJVINGSGELD

Gratis

NIEUW!!

## VERKEERSWETGEVING LANDBOUWVOERTUIGEN

🕒 3 uur

### INHOUD

Blijf op de hoogte van de nieuwe en verstrengde wetgeving betreffende het landbouwverkeer. In deze infosessie komen volgende onderwerpen aan bod:

- ▶ Wettelijke criteria
- ▶ Voertuigen voor landbouwexploitatie of andere activiteiten
- ▶ Signalisatie, boorddocumenten, afmetingen, ...
- ▶ Hoe breng ik mijn vergunningen in orde?

### LOCATIE

Roeselare, Praktijkcentrum voor Land- en Tuinbouw

### START EN TIJDSTIP

- ▶ Donderdag 17 november 2011 van 19u00 tot 22u00
- ▶ Donderdag 15 december 2011 van 19u00 tot 22u00

### DUUR

3 uur

### INSCHRIJVINGSGELD

Gratis

NIEUW!!

# LANDBOUWMACHINES

## TRACTOR: ONDERHOUD EN REPARATIE

🕒 21 uur

### INHOUD

Veel tractorgebruikers komen niet verder dan het smeren of vervangen van olie en filters. Nochtans vraagt elke trekker jaarlijks een uitgebreide onderhoudsbeurt. In deze opleiding leert u het broodnodige om uw tractor in topconditie te houden. In deze praktijkopleiding komen volgende onderwerpen aan bod:

- ▶ Olie en vetten
- ▶ Smeerpunten van de tractor
- ▶ Bandenspanning en toeloop voorbanden
- ▶ Batterij en zekeringkast
- ▶ Algemeen onderhoud (lucht- en oliefilter)
- ▶ Vervangen van een wiel
- ▶ Onderhoud van remmen (schijven en trommels)



### LOCATIE

Roeselare, Praktijkcentrum voor Land- en Tuinbouw

### START EN TIJDSTIP

Vrijdag 13 januari 2012

Telkens op vrijdag van 9u00 tot 17u00

### DUUR

21 uur

### INSCHRIJVINGSGELD

€ 50 voor professionelen \*(p. 43)

€ 100 voor niet-professionelen



## HERSTELLEN VAN CARROSSERIE

🕒 56 uur

### INHOUD

In deze praktijkopleiding ligt de klemtoon op het herstellen van verroeste/rotte koetswerkdelen van (oldtimer) tractoren en machines. Daarbij starten we vanaf nul en eindigen we met de afwerking. Als cursist mag je hiervoor eigen te reviseren stukken meebrengen. Onze sterkte zijn de professionele begeleiding en de goed uitgeruste praktijklokalen. In deze praktijkopleiding komen volgende onderwerpen aan bod:

- ▶ Vervangen van kapotte delen
- ▶ Uitdeuken van de carrosserie
- ▶ Plamuren
- ▶ Grondverven
- ▶ Afwerken

### LOCATIE

Roeselare, Praktijkcentrum voor Land- en Tuinbouw  
VTI Roeselare

### START EN TIJDSTIP

Zaterdag 7 januari 2012

Acht zaterdagen van 9u00 tot 17u00

### DUUR

56 uur

### INSCHRIJVINGSGELD

€ 50 voor professionelen \*(p. 43)

€ 100 voor niet-professionelen

NIEUW!!

# DIESELMOTOREN

🕒 56 uur

## INHOUD

In deze praktijkopleiding ligt de klemtoon op het zelf uitvoeren van diverse herstellingen. Als cursist mag je hiervoor een eigen te reviseren dieselmotor meebrengen. Onze sterkte is de professionele begeleiding en de goed uitgeruste praktijklokalen. In deze praktijkopleiding komen volgende onderwerpen aan bod:

- ▶ Gebruik wisselstukkenboeken
- ▶ Kennis en gebruik van koelvloeistoffen en smeermiddelen
- ▶ Demontage dieselmotor
- ▶ Opmeten zuigers en krukas
- ▶ Reinigen en slijtage beoordelen
- ▶ Controle van stukken
- ▶ Montage van nieuwe stukken en synchronisatie
- ▶ Regelen en afstellen van inspuitspompen
- ▶ De motor op de testbank



## LOCATIE

Roeselare, Praktijkcentrum voor Land- en Tuinbouw

## START EN TIJDSTIP

Dinsdag 7 februari 2012

Acht lesdagen van 7 t/m 10 februari en 21 t/m 24 februari

Telkens van 9u00 tot 17u00

## DUUR

56 uur

## INSCHRIJVINGSGELD

€ 50 voor professionelen \*(p. 43)

€ 100 voor niet-professionelen



# VERSNELLINGSBAKKEN

🕒 35 uur

## INHOUD

In deze praktijkopleiding ligt de klemtoon op het zelf uitvoeren van diverse herstellingen. Als cursist mag je hiervoor een eigen te reviseren versnellingsbak meebrengen. Onze sterkte is de professionele begeleiding en de goed uitgeruste praktijklokalen. In deze praktijkopleiding komen volgende onderwerpen aan bod:

- ▶ Betekenis tekensymbolen
- ▶ Lezen van tekenplan
- ▶ Olie versnellingsbak
- ▶ Rembekleding
- ▶ Koppeling
- ▶ Demontage en opnieuw afstellen differentieel en slot
- ▶ Demontage gesynchroniseerde versnellingsbak
- ▶ Vernieuwen en afstellen van versnellingsgroepen
- ▶ Kennis en gebruik van kogellagers en dichtingen
- ▶ Afregelen versnellingsbakken
- ▶ Proefdraaien
- ▶ Fijnafregeling

## LOCATIE

Roeselare, Praktijkcentrum voor Land- en Tuinbouw

## START EN TIJDSTIP

Dinsdag 27 december 2011

Vijf dagen van 27 t/m 31 december

Telkens van 9u00 tot 17u00

## DUUR

35 uur

## INSCHRIJVINGSGELD

€ 50 voor professionelen \*(p. 43)

€ 100 voor niet-professionelen



# KUNSTMESTSTROOIER EN SPUITMACHINE: GEBRUIK EN BASISONDERHOUD

🕒 28 uur

## INHOUD

Het PCLT beschikt sinds kort over een gloednieuwe didactische spuitmachine waarop wij de volledige werking in detail kunnen simuleren. Daarnaast demonstreren we ook met een gedragen model. In deze praktijkopleiding komen volgende onderwerpen aan bod:

### Kunstmeststrooier

- ▶ Veiligheid en verantwoordelijkheden
- ▶ Soorten kunstmeststrooiers en toepassingen
- ▶ Actua en innovaties
- ▶ Startcontrole en gebruikersinspectie
- ▶ Gebruik, bediening en instelling via monitor
- ▶ Strooibeeldanalyse
- ▶ Afdraaiproef en strooioproef met computeranalyse
- ▶ Dosering en kant strooien
- ▶ Opsporen en oplossen van problemen
- ▶ Basisonderhoud en checklist

### Spuitmachine

- ▶ Veiligheid en verantwoordelijkheden
- ▶ Soorten spuitmachines en toepassingen
- ▶ Actua en innovaties
- ▶ Startcontrole en gebruikersinspectie



- ▶ Gebruik, bediening en instelling via monitor
- ▶ Spuitboom, pomp, filters en kranen
- ▶ Keuze van de spuitdoppen
- ▶ Spuitbeeldanalyse
- ▶ Opsporen en oplossen van problemen
- ▶ Basisonderhoud en checklist

## LOCATIE

Roeselare, Praktijkcentrum voor Land- en Tuinbouw

## START EN TIJDSTIP

Op aanvraag

## DUUR

28 uur

## INSCRIFINGSBED

€ 50 voor professionelen \*(p. 43)

€ 100 voor niet-professionelen



# AFSTELLEN VAN WENTELPLOEGEN

🕒 21 uur

## INHOUD

In deze praktijkopleiding komen volgende onderwerpen aan bod:

- ▶ Soorten wentelploegen en toepassingen
- ▶ Actua en innovaties
- ▶ Benaming van de verschillende ploegdelen
- ▶ Statische afstelling van de trekker-ploegcombinatie
- ▶ Beperken van wielslip
- ▶ Instellen van de ploeg te velde
- ▶ Opsporen en oplossen van problemen
- ▶ Basisonderhoud en checklist

## LOCATIE

Roeselare, Praktijkcentrum voor Land- en Tuinbouw



## HAKSELAAR: GEBRUIK EN BASISONDERHOUD

🕒 21 uur

### INHOUD

In deze praktijkopleiding komen volgende onderwerpen aan bod:

- ▶ Veiligheid en verantwoordelijkheden
- ▶ Soorten hakselaars en toepassingen
- ▶ Actua en innovaties
- ▶ Startcontrole en gebruikersinspectie
- ▶ Gebruik, bediening en instelling via monitor
- ▶ Elektronica en hydraulica op hakselaars
- ▶ Opsporen en oplossen van problemen
- ▶ Basisonderhoud en checklist

### LOCATIE

Roeselare, Praktijkcentrum voor Land- en Tuinbouw

### START EN TIJDSTIP

Dinsdag 17 januari 2012  
Drie dagen van 17 t/m 19 januari  
Telkens van 9u00 tot 17u00

### DUUR

21 uur

### INSCHRIJVINGSGELD

€ 50 voor professionelen \*(p. 43)  
€ 100 voor niet-professionelen

## MAAIDORSER: GEBRUIK EN BASISONDERHOUD

🕒 21 uur

### INHOUD

Als gebruiker van één of meerdere maaidorsers, bent u zonder twijfel tevreden over de hoogtechnologische capaciteiten van deze machines. Maar bent u wel volledig op de hoogte van alle specifieke aspecten van uw maaidorser? In deze praktijkopleiding komen volgende onderwerpen aan bod:

- ▶ Veiligheid en verantwoordelijkheden
- ▶ Soorten maaidorsers en toepassingen
- ▶ Actua en innovaties
- ▶ Startcontrole en gebruikersinspectie
- ▶ Opbouw en werking van de maaidorser:
  - ▷ Motor en versnellingsbak
  - ▷ Hydraulische en elektrische circuits
  - ▷ Olie en luchtfilters
- ▶ Cabine inrichting en dashboard
- ▶ Basisonderhoud en checklist

### LOCATIE

Roeselare, Praktijkcentrum voor Land- en Tuinbouw

### START EN TIJDSTIP

Dinsdag 14 februari 2012  
Drie dagen van 14 t/m 16 februari  
Telkens van 9u00 tot 17u00

### DUUR

21 uur

### INSCHRIJVINGSGELD

€ 50 voor professionelen \*(p. 43)  
€ 100 voor niet-professionelen



## BALENPERS: GEBRUIK EN BASISONDERHOUD

🕒 21 uur

### INHOUD

In deze praktijkopleiding komen volgende onderwerpen aan bod:

- ▶ Veiligheid en verantwoordelijkheden
- ▶ Soorten balenpersen en toepassingen
- ▶ Actua en innovaties
- ▶ Startcontrole en gebruikersinspectie
- ▶ Gebruik, bediening en instelling via monitor
- ▶ Elektronica en hydraulica op balenpersen
- ▶ Opsporen en oplossen van problemen
- ▶ Basisonderhoud en checklist

### LOCATIE

Roeselare, Praktijkcentrum voor Land- en Tuinbouw

### START EN TIJDSTIP

Op aanvraag

### DUUR

21 uur

### INSCHRIJVINGSGELD

€ 50 voor professionelen \*(p. 43)  
€ 100 voor niet-professionelen

# ALGEMENE TECHNIEK EN LOGISTIEK

## LASSEN BASIS

🕒 28 uur

### INHOUD

Aangezien het PCLT resultaatgericht werkt, mag u in deze praktijkopleiding uw eigen materiaal meebrengen om tijdens de opleiding te herstellen. In deze praktijkopleiding komen volgende onderwerpen aan bod:

- ▶ Soorten lastoestellen en toepassingen
- ▶ Laselektroden en netaansluiting
- ▶ Veiligheidsmaatregelen en voorbewerking
- ▶ Lassen van evenwijdige lasnaden
- ▶ Liggende en staande hoeklas in lagen
- ▶ Lassen van een I-naad
- ▶ Verbinding van buis op plat stuk

### LOCATIE

Roeselare, Praktijkcentrum voor Land- en Tuinbouw

### START EN TIJDSTIP

Wij bieden deze opleiding aan zowel in avondopleiding (7 avonden) als in dagopleiding (4 dagen)

- ▶ Dinsdag 6 december  
Telkens op dinsdagavond van 18u30 tot 22u30
- ▶ Dinsdag 27 december 2011  
Vier dagen van 27 tem 30 december van 9u00 tot 17u00

### DUUR

28 uur

### INSCHRIJVINGSGELD

€ 50 voor professionelen \*(p. 43)  
€ 100 voor niet-professionelen

## LASSEN GEVORDERD

🕒 28 uur

### INHOUD

Aangezien het PCLT resultaatgericht werkt, mag u in deze praktijkopleiding uw eigen materiaal meebrengen om tijdens de opleiding te herstellen. In deze praktijkopleiding komen volgende onderwerpen aan bod:

- ▶ Soorten lastoestellen en toepassingen
- ▶ Verschillende lastechnieken in functie van het materiaal:
  - ▷ Harde oplas (kraanbakken, ploegscharen, rotoregranden,...)
  - ▷ Gietijzer lassen
  - ▷ Aluminium-AC lassen
  - ▷ Inox lassen
  - ▷ Plasma snijden of branden

### LOCATIE

Roeselare, Praktijkcentrum voor Land- en Tuinbouw

### START EN TIJDSTIP

Wij bieden deze opleiding aan zowel in avondopleiding (7 avonden) als in dagopleiding (4 zaterdagen)

- ▶ Maandag 9 januari 2012  
Telkens op maandagavond van 18u30 tot 22u30
- ▶ Zaterdag 7 januari 2012  
Vier zaterdagen van 9u00 tot 17u00

### DUUR

28 uur

### INSCHRIJVINGSGELD

€ 75 voor professionelen \*(p. 43)  
€ 150 voor niet-professionelen

## METSELEN

🕒 28 uur

### INHOUD

In deze praktijkopleiding komen volgende onderwerpen aan bod:

- ▶ Soorten metselgerief en toepassingen
- ▶ Plan lezen en uitzetten
- ▶ Basis bekisting en bewapening
- ▶ Samenstelling van goede mortel
- ▶ Verschillende verbanden
- ▶ Metselen van hoeken, strekken en topgevels
- ▶ Metselen van een opening
- ▶ Voegen

### LOCATIE

Roeselare, Praktijkcentrum voor Land- en Tuinbouw

### START EN TIJDSTIP

Wij bieden deze opleiding aan zowel in avondopleiding (7 avonden) als in dagopleiding (4 dagen)

- ▶ Dinsdag 3 januari 2012  
Vier dagen van 3 tem 6 januari van 9u00 tot 17u00
- ▶ Woensdag 1 februari 2012  
Telkens op woensdagavond van 18u30 tot 22u30

### DUUR

28 uur

### INSCHRIJVINGSGELD

€ 75 voor professionelen \*(p. 43)  
€ 150 voor niet-professionelen

# RIJBEWIJS G: TRACTOR

🕒 8 uur

## INHOUD

Het G-rijbewijs is geldig voor land- of bosbouwtractoren en hun aanhangwagens, evenals de voertuigen ingeschreven als landbouwmateriaal, landbouwmotor of maaimachine. Iedereen geboren na 30/09/1982 is wettelijk verplicht een G-rijbewijs te behalen om met een tractor op de openbare weg te rijden. In deze praktijkopleiding komen volgende onderwerpen aan bod:

- ▶ Groepsessie met maximum 3 kandidaten (2 uur)
  - ▷ Theorie
  - ▷ Tractorkennis
  - ▷ Inoefenen manoeuvres
- ▶ Individuele begeleiding (6 uur)
  - ▷ Verder inoefenen van manoeuvres
  - ▷ Oefenen op de weg met lesgever
  - ▷ Examenbegeleiding
- ▶ Examen

## LOCATIE

Roeselare, Praktijkcentrum voor Land- en Tuinbouw

## DOELGROEP

Minstens 16 jaar en geslaagd zijn voor het specifiek theoretisch examen G en niet vervallen verklaard zijn tot het recht van het besturen van voertuigen van categorie C

## START EN TIJDSTIP

Op afspraak

## DUUR

8 uur

## INSCHRIJVINGSGELD

€ 640



# GRAAFMACHINE

🕒 24 uur

## INHOUD

Tijdens de winterperiode staat de PCLT praktijkhal twee maanden exclusief gereserveerd voor de opleidingen graafmachine. Maar ook bij u ter plaatse komen wij met plezier de bodem bewerken. In deze praktijkopleiding komen volgende onderwerpen aan bod:

- ▶ Veiligheid en verantwoordelijkheden
- ▶ Startcontrole en gebruikersinspectie
- ▶ Soorten graafmachines en toepassingen
- ▶ Stabiliteit en evenwichtsverbetering
- ▶ Rij en manoeuvreertechnieken
- ▶ Uitzetten van plans
- ▶ Nivelleren in combinatie met een lasertoestel
- ▶ Maken van sleuven, taluds en vijvers
- ▶ Basisonderhoud en checklist

## LOCATIE

Roeselare, Praktijkcentrum voor Land- en Tuinbouw

## START EN TIJDSTIP

Wij bieden deze opleiding aan zowel in avondopleiding (6 avonden) als in dagopleiding (3 dagen) vanaf 12 december 2011

- ▶ In avondopleiding van 18u30 tot 22u30
- ▶ In dagopleiding van 8u30 tot 17u30

## DUUR

24 uur

## INSCHRIJVINGSGELD

€ 250 voor professionelen \*(p. 43)

€ 350 voor niet-professionelen

Van deze opleiding bieden wij ook een korte opfrissing voor het hernieuwen van het attest aan.



---

# VERREIKER

 8 uur

## INHOUD

In deze praktijkopleiding komen volgende onderwerpen aan bod:

- ▶ Veiligheid en verantwoordelijkheden
- ▶ Startcontrole en gebruikersinspectie
- ▶ Soorten verreikers en toepassingen
- ▶ Stabiliteit en evenwichtsverbetering
- ▶ Rij en manoeuvreertechnieken
- ▶ Grondstapeling en stapelen in rekken
- ▶ Voorzetapparatuur
- ▶ Gebruik van personenmand en voorzetstukken
- ▶ Basisonderhoud en checklist

## LOCATIE

Roeselare, Praktijkcentrum voor Land- en Tuinbouw

## START EN TIJDSTIP

- ▶ Woensdag 14 december 2011 van 8u30 tot 17u00
- ▶ Maandag 5 maart 2012 van 8u30 tot 17u00

## DUUR

8 uur

## INSCHRIJVINGSGELD

€ 125 voor professionelen \*(p. 43)  
€ 250 voor niet-professionelen

---

# HOOGTWERKER

 8 uur

## INHOUD

In deze praktijkopleiding komen volgende onderwerpen aan bod:

- ▶ Veiligheid en verantwoordelijkheden
- ▶ Startcontrole en gebruikersinspectie
- ▶ Soorten hoogtewerkers en toepassingen
- ▶ Stabiliteit en evenwichtsverbetering
- ▶ Rij en manoeuvreertechnieken
- ▶ Gebruik telescooparm
- ▶ Nooddaalsysteem
- ▶ Basisonderhoud en checklist

## LOCATIE

Roeselare, Praktijkcentrum voor Land- en Tuinbouw

## START EN TIJDSTIP

- ▶ Woensdag 21 december 2011 van 8u30 tot 17u00
- ▶ Maandag 27 februari 2012 van 8u30 tot 17u00

## DUUR

8 uur

## INSCHRIJVINGSGELD

€ 125 voor professionelen  
€ 250 voor niet-professionelen

---

# HEFTRUCK



 32 uur

## INHOUD

In deze praktijkopleiding komen volgende onderwerpen aan bod:

- ▶ Veiligheid en verantwoordelijkheden
- ▶ Startcontrole en gebruikersinspectie
- ▶ Soorten heftrucks en toepassingen
- ▶ Stabiliteit en evenwichtsverbetering
- ▶ Rij- en manoeuvreertechnieken
- ▶ Precisiestapeling
- ▶ Basisonderhoud en checklist

## START EN TIJDSTIP

Wij bieden deze opleiding aan zowel in avondopleiding (8 avonden) als in dagopleiding (4 dagen)

- ▶ Woensdag 2 november 2011 van 18u30 tot 22u30
- ▶ Donderdag 1 december 2011 van 8u30 tot 17u00
- ▶ Maandag 6 februari 2012 van 8u30 tot 17u00

## LOCATIE

ROC, Louis Leynstraat 55, Roeselare

## DUUR

32 uur

## INSCHRIJVINGSGELD

€ 150 voor professionelen \*(p. 43)  
€ 300 voor niet-professionelen

Van deze opleiding bieden wij ook een korte opfrissing (8 uur) voor het hernieuwen van het attest aan.

- ▶ vrijdag 9 december 2011 van 8u30 tot 17u00

# ELEKTRICITEIT EN ELEKTRONICA

## ELEKTRICITEIT BASIS: LICHTINSTALLATIES

🕒 21 uur

### INHOUD

Het PCLT beschikt over technisch volledig uitgeruste lokalen voor de praktijkopleidingen elektriciteit. In deze praktijkopleiding komen volgende onderwerpen aan bod:

- ▶ Elektrische leidingen
- ▶ Lichtschakelaars (types en plaats van opstelling)
- ▶ Lichtschakelingen uitvoeren
- ▶ Aarden van installaties
- ▶ Situatieplan en elektrische keuring
- ▶ Oefeningen leidingschema's
- ▶ Bescherming tegen overstroom, kortsluiting en overbelasting
- ▶ Soorten driefasige stroomnetten

### LOCATIE

Roeselare, Praktijkcentrum voor Land- en Tuinbouw



### START EN TIJDSTIP

Wij bieden deze opleiding aan zowel in avondopleiding (7 avonden) of dagopleiding (3 dagen)

- ▶ Dinsdag 13 december 2011  
Telkens op dinsdagavond van 19u00 tot 22u00
- ▶ Dinsdag 27 december 2011  
Drie dagen van 27 tem. 30 december van 9u00 tot 17u00

### DUUR

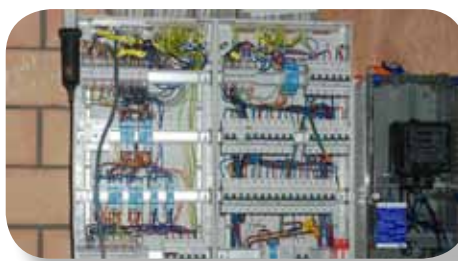
21 uur

### INSCHRIJVINGSGELD

€ 50 voor professionelen \*(p. 43)

€ 100 voor niet-professionelen

NIEUW!!



## ELEKTRICITEIT GEVORDERD: SCHAKELEN VAN MOTOREN

🕒 28 uur

### INHOUD

Het PCLT beschikt over technisch volledig uitgeruste lokalen voor de praktijkopleidingen elektriciteit. In deze praktijkopleiding komen volgende onderwerpen aan bod:

- ▶ Rechtstreeks schakelen van de motor
- ▶ Schakelen met contactoren
- ▶ Bediening van de motor van op meerdere plaatsen
- ▶ Rechtstreeks aanzetten van de motor in 2 richtingen
- ▶ Links - rechts met controle lampen en eindschakelaar
- ▶ Ster/driehoek krachtstroomkring
- ▶ Zoek oefeningen

### LOCATIE

Roeselare, Praktijkcentrum voor Land- en Tuinbouw

### START EN TIJDSTIP

Wij bieden deze opleiding aan zowel in avondopleiding (7 avonden) als in dagopleiding (4 dagen)

- ▶ Dinsdag 3 januari 2012  
Vier dagen van 3 tem. 6 januari van 9u00 tot 17u00
- ▶ Dinsdag 17 januari 2012  
Telkens op dinsdagavond van 18u30 tot 22u30

### DUUR

28 uur

### INSCHRIJVINGSGELD

€ 50 voor professionelen \*(p. 43)

€ 100 voor niet-professionelen

NIEUW!!

# ELEKTRICITEIT OP LANDBOUWVOERTUIGEN

🕒 28 uur

## INHOUD

In deze praktijkopleiding ligt de klemtoon op het zelf uitvoeren van diverse herstellingen. Onze sterkte is de professionele begeleiding en de goed uitgeruste praktijklokalen. In deze praktijkopleiding komen volgende onderwerpen aan bod:

- ▶ Basisbegrippen
- ▶ Startmotor, alternator, dynamo, batterij
- ▶ Elektrische aansluitingen op trekkers en aanhangwagens
- ▶ Opbouw en laadcircuit
- ▶ Opsporen van storingen
- ▶ Wettelijke regelingen voor land- en tuinbouw

## LOCATIE

Roeselare, Praktijkcentrum voor Land- en Tuinbouw



## START EN TIJDSTIP

Zaterdag 7 januari 2012

Vier zaterdagen van 8u30 tot 17u00

## DUUR

28 uur

## INSCHRIJVINGSGELD

€ 50 voor professionelen \*(p. 43)

€ 100 voor niet-professionelen



# ELEKTRONICA OP LANDBOUWVOERTUIGEN

🕒 28 uur

## INHOUD

In deze praktijkopleiding ligt de klemtoon op het zelf uitvoeren van diverse herstellingen. Onze sterkte is de professionele begeleiding en de goed uitgeruste praktijklokalen. In deze praktijkopleiding komen volgende onderwerpen aan bod:

- ▶ Elektronische componenten en sensoren
- ▶ Schakelingen maken
- ▶ Metingen uitvoeren met multimeter en digitale scoop
- ▶ Opsporen van storingen en uitvoeren van foutenanalyse
- ▶ Studie en diagnose van CANnetwerk met CANalyzer

## LOCATIE

Roeselare, Praktijkcentrum voor Land- en Tuinbouw

## START EN TIJDSTIP

Zaterdag 7 januari 2012

Vier zaterdagen van 8u30 tot 17u00

## DUUR

28 uur

## INSCHRIJVINGSGELD

€ 50 voor professionelen \*(p. 43)

€ 100 voor niet-professionelen

# CANBUS EN ISOBUS

🕒 7 uur

## INHOUD

In deze praktijkopleiding komen volgende onderwerpen aan bod:

- ▶ CANbus en ISObus netwerk
- ▶ Het OSI-model
- ▶ De fysische, datalink, netwerk en applicatielaag
- ▶ Het transportprotocol
- ▶ De virtual terminal (VT)
- ▶ De taskcontroller

## LOCATIE

Roeselare, Praktijkcentrum voor Land- en Tuinbouw



## START EN TIJDSTIP

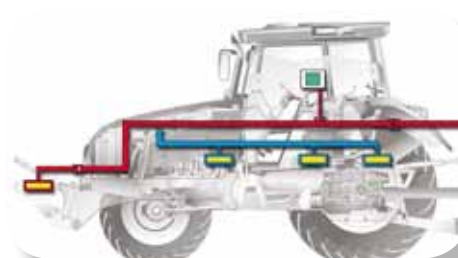
Maandag 9 januari 2012 van 9u00 tot 17u00

## DUUR

7 uur

## INSCHRIJVINGSGELD

€ 85



# PROGRAMMEREN VAN CAN CONTROLLERS

🕒 21 uur

## INHOUD

In deze praktijkopleiding komen volgende onderwerpen aan bod:

- ▶ Aansturen van actuatoren (relais en transistor output) met een schakelaar of een potentiometer als digitaal of analoge input
- ▶ PWM output, display en key's
- ▶ Programmeren van CAN communicaties
- ▶ Aansturen van DC motoren

## LOCATIE

Roeselare, Praktijkcentrum voor Land- en Tuinbouw

## START EN TIJDSTIP

3 zaterdagen 4, 11 & 18 februari 2012 telkens van 9u00 tot 17u00

## DUUR

21 uur

## INSCHRIJVINGSGELD

€ 50 voor professionelen \*(p. 43)

€ 100 voor niet-professionelen

Van deze opleiding bieden wij ook een studiedag aan op maandag 13 februari 2012 van 9u00 tot 17u00. Meer info op [www.pclt.be](http://www.pclt.be)

---

# VOERTUIGELEKTRONICA

---

 7 uur

## INHOUD

In deze praktijkopleiding komen volgende onderwerpen aan bod:

- ▶ Soorten stroom en gebruik digitale multimeter
- ▶ Analoge, digitale en periodieke signalen
- ▶ Digitale oscilloscoop
- ▶ Multivibratoren
- ▶ Geïntegreerde schakelingen – spanningsregelaar
- ▶ DC en stappenmotoren
- ▶ Sturen en regeling
- ▶ Computer

## LOCATIE

Roeselare, Praktijkcentrum voor Land- en Tuinbouw

## START EN TIJDSTIP

Maandag 5 december 2011 van 9u00 tot 17u00

## DUUR

7 uur

## INSCHRIJVINGSGELD

€ 85

---

# PLC S7 SIEMENS

---

 21 uur

## INHOUD

Het PCLT beschikt over technisch volledig uitgeruste lokalen voor de praktijkopleidingen PLC. In deze praktijkopleiding komen volgende onderwerpen aan bod:

- ▶ Wat is een PLC?
- ▶ Werken met functies en functiebouwstenen
- ▶ Soorten schakelementen
- ▶ Motorschakelingen programmeren
- ▶ Soorten teller en timerfuncties
- ▶ Digitale en analoge informatie
- ▶ Analooq signaal digitaliseren
- ▶ Decimale waarde van een analooq signaal interpreteren

## LOCATIE

Roeselare, Praktijkcentrum voor Land- en Tuinbouw

## START EN TIJDSTIP

Zaterdag 3 december 2011

Drie zaterdagen van 9u00 tot 17u00

## DUUR

21 uur

## INSCHRIJVINGSGELD

€ 50 voor professionelen \*(p. 43)

€ 100 voor niet-professionelen

# HYDRAULICA

## HYDRAULICA PRAKTIJK: HOUTKLIEVER

🕒 21 uur

### INHOUD

In deze opleiding leert u de beginselen van hydraulica door zelf een houtspijlter samen te stellen. Het PCLT beschikt over een technisch volledig uitgerust lokaal voor de praktijkopleidingen hydraulica. In deze praktijkopleiding komen volgende onderwerpen aan bod:

- ▶ Theoretische basis rond druk en debiet
- ▶ Werking van verschillende componenten
- ▶ Keuze en grootte van de componenten
- ▶ Samenstelling van de houtspijlter

### LOCATIE

Roeselare, Praktijkcentrum voor Land- en Tuinbouw

### START EN TIJDSTIP

Zaterdag 3 december 2011  
Drie volledige dagen van 9u00 tot 17u00

### DUUR

21 uur

### INSCHRIJVINGSGELD

Gratis voor professionelen \*(p. 43)  
€ 75 voor niet-professionelen

NIEUW!!



## HYDRAULICA PRAKTIJK: TREKKERHYDRAULICA

🕒 21 uur

### INHOUD

In deze opleiding leert u de beginselen van hydraulica aan de hand van toegepaste trekkerhydraulica. Het PCLT beschikt over een technisch volledig uitgerust lokaal voor de praktijkopleidingen hydraulica. In deze praktijkopleiding komen volgende onderwerpen aan bod:

- ▶ Theoretische basis rond pomptypes en stuurschuiven
- ▶ Open en gesloten center, load sensing
- ▶ Hydraulische toepassingen op de tractor:
  - ▷ Buitendienst kleppen
  - ▷ Snelheidsregelingen
  - ▷ Power beyond
  - ▷ Stikstofaccumulator
  - ▷ Orbitrol besturing

### LOCATIE

Roeselare, Praktijkcentrum voor Land- en Tuinbouw

### START EN TIJDSTIP

Zaterdag 3 december 2011  
Drie zaterdagen van 9u00 tot 17u00

### DUUR

21 uur

### INSCHRIJVINGSGELD

Gratis voor professionelen \*(p. 43)  
75 € voor niet-professionelen

NIEUW!!

---

# HYDRAULICA BASIS: ONDERHOUD EN FOUTENANALYSE

---

🕒 42 uur

## INHOUD

In deze opleiding leert u de beginselen van hydraulica door middel van onderhoud en foutanalyse op machines. Het PCLT beschikt over een technisch volledig uitgerust lokaal voor de praktijkopleidingen hydraulica. In deze praktijkopleiding komen volgende onderwerpen aan bod:

- ▶ Grondbeginselen, hydraulische olie, druk en volumestroom
- ▶ Pompen en motoren
- ▶ Overdrukkleppen
- ▶ Debietsregelingen
- ▶ Verbindingselementen en buizen plooiën
- ▶ Filters en cilinders

## LOCATIE

Roeselare, Praktijkcentrum voor Land- en Tuinbouw



## START EN TIJDSTIP

Zaterdag 7 januari 2012  
Zes zaterdagen van 9u00 tot 17u00

## DUUR

42 uur

## INSCHRIJVINGSGELD

€ 75 voor professionelen \*(p. 43)  
€ 150 voor niet-professionelen



---

# HYDRAULICA GEVORDERD: PVG EN LOAD SENSING 🕒 42 uur

---

## INHOUD

In deze opleiding gaan we dieper in op de begrippen PVG en Load Sensing. Het PCLT beschikt over een technisch volledig uitgerust lokaal voor de praktijkopleidingen hydraulica. In deze praktijkopleiding komen volgende onderwerpen aan bod:

- ▶ Stuurschuiven, terugslagventielen en overdrukkleppen
- ▶ Trekkerhydraulica
- ▶ PVG ventielen
- ▶ Load Sensing
- ▶ Hydrostatica

## LOCATIE

Roeselare, Praktijkcentrum voor Land- en Tuinbouw



## START EN TIJDSTIP

Zaterdag 18 februari 2012  
Zes zaterdagen van 9u00 tot 17u00

## DUUR

42 uur

## INSCHRIJVINGSGELD

€ 75 voor professionelen \*(p. 43)  
€ 150 voor niet-professionelen

# LANDBOUW



## CONTACTGEGEVENS

**Stephane Stroobant**  
051/269954  
[stephane.stroobant@pclt.be](mailto:stephane.stroobant@pclt.be)

**Marleen Vervenne**  
051/269951  
[marleen.vervenne@pclt.be](mailto:marleen.vervenne@pclt.be)

# BEDRIJFSBEHEER

## STARTERSCURSUSSEN (TYPE A EN B)



🕒 type A 80 uur  
🕒 type B 42 uur

Bekom het statuut van land- of tuinbouwer!

### INHOUD

Deze bedrijfsleiderscursus bestaat uit 4 onderdelen:

#### 1. Theoretisch gedeelte (type A):

van begin oktober tot half december.

Dit is een theoretische cursus van minstens 75 lesuren waarin alle facetten van land- en tuinbouw aan bod komen met o.a.

- ▶ welke vergunningen heb ik nodig?
- ▶ kostprijsberekening, rentabiliteit, bedrijfseconomische boekhouding, investeringen
- ▶ (landbouw)wetgeving (pachtwet, huwelijks- en vermogensrecht,...)
- ▶ premies,...

#### 2. Stage (al dan niet vereist):

- ▶ stage: 20 dagen, vrije keuze welke periode
- ▶ stagebedrijf: vrije keuze, behalve op eigen bedrijf (+ bedrijf moet wel bedrijfseconomische boekhouding hebben)

Gedurende je stage krijg je een stagebegeleider en doe je praktische ervaring op door mee te helpen op het stagebedrijf en het bedrijfsbeleid te observeren. De stage vormt de basis van je stageverslag dat een goede voorbereiding is voor de mondelinge installatieproef.

Volgende personen hebben vrijstelling tot het volgen van stage: Meewerkende echtgenotes, zelfstandig bedrijfsleiders, zaakvoerders en zelfstandige helpers die gedurende minstens 5 jaar in het sociaal statuut zijn ingeschreven (bewijs van statuut gebeurt door verklaring van de sociale kas waarbij de persoon is aangesloten). Een zelfstandig helper moet ook aanslagbiljetten voorleggen die aantonen dat hij/zij voor de desbetreffende periode inkomsten uit de zelfstandige activiteit heeft aangegeven. Ze worden wel verplicht om het mondelinge staatsexamen af te leggen.

#### 3. "Technisch" gedeelte (type B):

van half januari tot half maart

Met deze cursus van minstens 40 lesuren kan je je specialiseren in de sector(en) van het (toekomstig) bedrijf.

Specialisaties:

Tuinbouw, Rundvee (melkvee of vleesvee), Varkens, Pluimvee, Paardenhouderij, Hoevetoerisme, Sierteelt, Fruitteelt, ...  
(ook in combinatie mogelijk vb. Rundvee/akkerbouw, Varkens/Rundvee)

#### 4. Staatsexamen = installatieproef: 1 halve dag in juni/september

Deze proef wordt tweemaal per jaar door de afdeling Duurzame Landbouwontwikkeling (Min.) ingericht voor het bekomen van het installatieattest in het kader van het Vlaams Landbouwinvesteringsfonds (VLIF). Dit omvat:

- ▶ een schriftelijke open boekgedeelte handelt over de inhoud van de algemene starterscursus (type A).
- ▶ een mondeling gedeelte waarin de deelnemer een socio-economische voorstelling geeft (ca. 10 min.) van een landbouwbedrijf (meestal het stagebedrijf).

Om te kunnen deelnemen aan de installatieproef moet de algemene starterscursus (type A), de specialisatiecursus (type B), alsook de stage afgerond zijn. Vooraf inschrijven is verplicht.

### LOCATIE

West-Vlaanderen:

- ▶ Roeselare
- ▶ Oedelem
- ▶ Tielt
- ▶ Torhout
- ▶ Poperinge

Oost-Vlaanderen:

- ▶ Oudenaarde
- ▶ Destelbergen
- ▶ Eeklo
- ▶ Sint-Niklaas
- ▶ Ninove

### START EN TIJDSTIP

Van eind september 2011 tot half maart 2012.

In dagcursus (1 dag per week) of in avondcursus (2 avonden per week)

### DUUR

type A: 80 uur

type B: 42 uur

### INSCHRIJVINGSGELD

€ 100 (type A = 60 euro en type B 40 euro)



# DE PACTWET PRAKTISCH DOORGELICHT

🕒 4 uur

## INHOUD

De pachtwet: er zijn veel vragen rond, maar ook veel misverstanden. We leggen het u uit a.d.h.v. praktische situaties.

- ▶ Basisprincipes pachtwetgeving
- ▶ Opzegging:
  - ▷ door de pachter, door de verpachter, opzegging voor eigen gebruik, opzegging na pensioen van de pachter, pachtverbreking door de overheid ...
- ▶ De pacht prijs en vormen van pacht (seizoenpacht/cultuurcontract, loopbaanpacht, ...)
- ▶ Onderpacht en (bevoorrechte) pachtoverdracht
- ▶ Voorkooprecht

## LOCATIE

Roeselare, Praktijkcentrum voor Land- en Tuinbouw

## START EN TIJDSTIP

31 januari 2012, op dinsdagnamiddag van 13-17 u

## DUUR

4 uur

## INSCHRIJVINGSGELD

€ 5 (inschrijving vooraf verplicht)

NIEUW!!

# VERVOERDER VAN DIEREN ATTEST VEETRANSPORT

🕒 6 uur

## INHOUD

Voor wie bestemd?

Onderstaande personen moeten beschikken over een getuigschrift van vakbekwaamheid. Om het getuigschrift te bekomen, moeten zij een examen afleggen:

Bestuurders die een commercieel transport (d.w.z. dat de vervoerder beschikt over een toelating) uitvoeren.

Verzorgers die een commercieel transport van landbouwhuisdieren (runderen, varkens, schapen, geiten, pluimvee, loopvogels en paarden) vergezellen

Personeel op verzamelcentra (handelaarsstallen inbegrepen) en controleposten moeten geen examen afleggen maar zijn verplicht de opleiding te volgen.

Chauffeurs en verzorgers die dit wensen, kunnen voorafgaand aan het examen een opleiding volgen. Hiervoor werden de PCLT-lesgevers opgeleid die op hun beurt de bestuurders en evt. chauffeurs en verzorgers zullen opleiden.

Inhoud examen:

- ▶ Identificatie en registratie
- ▶ Algemene voorwaarden voor het vervoer
- ▶ Administratieve verplichtingen
- ▶ Eerste hulp bij ongevallen
- ▶ Reinigen en Ontsmetten
- ▶ Dierenwelzijn en Transport
- ▶ Praktische aspecten van de omgang met dieren
- ▶ Veilig omgaan met dieren

Er is een algemene module die voor iedereen bedoeld is. Daarnaast zijn er dierspecifieke modules. De chauffeur / verzorger kan examen afleggen voor één of meerdere diersoorten. Voor de diersoorten waarvoor de chauffeur / verzorger slaagt, krijgt hij een getuigschrift en mag hij het transport uitvoeren of begeleiden

Meer info vindt u ook op de site + examendata en -locaties:  
<http://www.dierengezondheidszorg.be>

## LOCATIE

Roeselare, Praktijkcentrum voor Land- en Tuinbouw en op verplaatsing

## START EN TIJDSTIP

Op aanvraag

## DUUR

6 uur

## INSCHRIJVINGSGELD

€ 10



# COMPUTER

Alle computerlessen gaan door in de volledig vernieuwde computerklas, of wij komen ook naar u toe:

Alle computeropleidingen kunnen op aanvraag ook gegeven worden op verplaatsing met de mobiele leswagen: makkelijk en dicht bij u in de buurt. Contacteer ons voor meer info.

Iedere deelnemer beschikt telkens over een pc, een uitgebreide cursus en een aangepast oefenboek.

Het zijn echte doe-cursussen van korte duur in avondcursus of op zaterdag!

## PRAKTISCH COMPUTERGEBRUIK

🕒 21 uur

### INHOUD

U wilt met uw computer het Internet vlot en aangenaam gebruiken, teksten opmaken en bewerken, e-mails versturen en ontvangen? Uw foto's wenst u wat bij te werken en ordentelijke te bewaren op de pc?

Na de cursus kent u de belangrijke computerbasisvaardigheden. Alles wordt heel praktisch benaderd – geen theorie maar doen!

Voorkennis is niet vereist.

### LOCATIE

Roeselare, Praktijkcentrum voor Land- en Tuinbouw en op verplaatsing



### START EN TIJDSTIP

Opeenvolgend vanaf november, 's avonds of op zaterdag

### DUUR

21 uur

### INSCHRIJVINGSGELD

€ 25



## TIPS EN KNEEPJES IN EXCEL

🕒 9 uur

### INHOUD

Excel is hét programma om cijfermateriaal te verwerken. Hoe je met Excel heel wat berekeningen zelf kan uitvoeren en grafisch weergeven, zonder dure boekhoudprogramma's. Denken we bv. aan de BTW listing, facturen opmaken,... en vele andere landbouwtoepassingen.

Aansluitend kan je een uitbreiding volgen, met dan verdere oefeningen op teeltregistratie, budgetplanning, mestproductie, kostprijsberekeningen, facturatie, ....

### LOCATIE

Roeselare, Praktijkcentrum voor Land- en Tuinbouw en op verplaatsing

### START EN TIJDSTIP

Opeenvolgend vanaf november, 's avonds of op zaterdag

### DUUR

9 uur

### INSCHRIJVINGSGELD

€ 15

## TIPS EN KNEEPJES IN WORD

🕒 9 uur

### INHOUD

Word, het meest gebruikte tekstverwerkingsprogramma biedt heel wat mogelijkheden tot tekstopmaak, figuren, tabellen, gepersonaliseerde documenten maken,...

Ook hier staat de praktijk centraal.

Aansluitend kan een uitbreiding gevolgd worden over het aanmaken van gepersonaliseerde brieven, inhoudstafels, opmaakprofielen, sjablonen, spellingscontroles, autocorrecties, ...

### LOCATIE

Roeselare, Praktijkcentrum voor Land- en Tuinbouw en op verplaatsing

### START EN TIJDSTIP

Opeenvolgend vanaf november, 's avonds of op zaterdag

### DUUR

9 uur

### INSCHRIJVINGSGELD

€ 15

## EHBO COMPUTER

🕒 9 uur

### INHOUD

Na verloop van tijd pruttelt de computer wel eens tegen. Hij begint trager te werken, te pas en te onpas komen vreemde dingen op het scherm, ongewild starten vreemde programma's op, je mailbox wordt volgeladen met allerlei vreemde ongewenste e-mails, de startpagina van het Internet verandert voortdurend, het afsluiten gaat heel moeilijk, de kinderen hebben het bureaublad nog maar eens door elkaar gegooid, en nog veel meer... Kennen we allicht allemaal. Het wordt soms één brok ellende.

Verder is het Internet een hele grote boosdoener. Hoe kunnen we ons daartegen wapenen? Virusscanners, spamfilters, antispyware-programma's zijn echt noodzakelijk. We kunnen al deze programma's gratis en eenvoudig zelf installeren.

Dit zijn allemaal heel eenvoudige, maar heel belangrijke ingrepen die stuk voor stuk noodzakelijk zijn wanneer we regelmatig met een computer werken. Er is geen speciale computerkennis vereist. EHBO – Computeronderhoud: een aanrader!

### LOCATIE

Roeselare, Praktijkcentrum voor Land- en Tuinbouw en op verplaatsing

### START EN TIJDSTIP

Opeenvolgend vanaf november, 's avonds of op zaterdag

### DUUR

9 uur

### INSCHRIJVINGSGELD

€ 15

## EFFICIENT MAILEN

🕒 9 uur

### INHOUD

Het gebruik van e-mail kent u wellicht voldoende. Toch is het e-mailen meer dan gewoon een bericht versturen. Na verloop van tijd moet één en ander bijgeschaafd worden.

Wat met de overvolle mailbox? Hoe berichten terugvinden, opruimen, back-uppen, ...? Hoe berichten door de computer laten sorteren?

Zijn alle berichten te vertrouwen? Wat met ongewenste mails?

Wat is een duidelijke e-mail? CC en BCC zijn uiterst belangrijk. Correct bijlage meesturen. Wat is het belang van een leesbevestiging? De adressen beheren, back-up,...

Er komt bij het e-mailen heel wat kijken. Aan de hand van praktische oefeningen, duidelijk en eenvoudig verwoord in een bijgaande cursustekst, is deze uiteenzetting een noodzaak voor elke email gebruiker.

### LOCATIE

Roeselare, Praktijkcentrum voor Land- en Tuinbouw en op verplaatsing

### START EN TIJDSTIP

Opeenvolgend vanaf november, 's avonds of op zaterdag

### DUUR

9 uur

### INSCHRIJVINGSGELD

€ 15

## OP AANVRAAG

TITEL	DUUR	KOSTPRIJS
Acces	9 uur	€ 15
Powerpoint	9 uur	€ 15
Maak je eigen website	21 uur	€ 15
Fotobewerking	9 uur	€ 15

# VEEPORTAAL

🕒 3 uur

## INHOUD

Het Veeportaal biedt de sector de mogelijkheid om zijn I & R-verplichtingen elektronisch te vervullen. Verder is het mogelijk om op ieder ogenblik de eigen specifieke bedrijfsgegevens – historisch of actueel – online op te vragen, allerhande berichten en informatie te ontvangen die een impact hebben op de bedrijfsvoering, teneinde een zo correct mogelijke administratie te voeren. Verder worden met het Veeportaal koppelingen gefaciliteerd met andere databanken.

De sector is er immers van overtuigd dat een Veeportaal als uniek loket waarlangs dieren- en bedrijfsinformatie geregistreerd kan worden, bijdraagt tot gebruiksvriendelijkheid en administratieve vereenvoudiging.

## LOCATIE

Roeselare, Praktijkcentrum voor Land- en Tuinbouw en op verplaatsing

## START EN TIJDSTIP

Op aanvraag

## DUUR

3 uur

## INSCHRIJVINGSGELD

€ 5



# E-LOKET

🕒 6 uur

## INHOUD

Aan de hand van de mobiele leswagen wil het PCLT met het e-loket tot bij de landbouwer komen.

Het elektronisch loket (e-loket) is een elektronische versie van de verzamelaanvraag, die iedere land- en tuinbouwer jaarlijks dient in te dienen. Aanvullend zijn ook de aanvragen voor de zoogkoeienpremie en het melkquotum hierop beschikbaar. De elektronische versie heeft echter een duidelijke meerwaarde ten opzichte van de papieren versie: voor de land- en tuinbouwer kan het gebruikt worden binnen zijn managementvoering op zijn bedrijf (voor raadpleging, opvolging, financiële info, historiek, ...) en voor de overheid is het sterk arbeidsbesparend bij de verwerking en opvolging van de dossiers. Het e-loket laat toe om de aanvraag volledig elektronisch te doen. Kon voordien bij de verzamelaanvraag enkel het administratieve luik ingevuld worden op het e-loket, dan is nu ook het grafische luik mogelijk. Hierdoor kunnen de fotoplannen elektronisch ingevuld en opgestuurd worden. Interessant voor de gebruiker is dat hij zijn percelen grafisch kan gaan bekijken op het internet, opnieuw intekenen, splitsen, overnemen van andere landbouwers, ...

De opleiding e-loket bestaat uit twee sessies van 3 uur, met de volgende formule: basisopleiding – thuis installatie uitvoeren en

oefenen (met indien nodig begeleiding) – opleiding op het e-loket met persoonlijke gegevens – begeleiding thuis nadien indien nodig. In functie van de plaatselijke wens kunnen deze sessies georganiseerd worden in de voormiddag, namiddag of avond.

In een vast computerlokaal of informeer nu wanneer de lesbus bij jou in de buurt staat of vraag een opleiding voor een groep aan.

## LOCATIE

Roeselare, Praktijkcentrum voor Land- en Tuinbouw en op verplaatsing

## START EN TIJDSTIP

Op aanvraag

## DUUR

6 uur

## INSCHRIJVINGSGELD

€ 10

## PDA IN DE LANDBOUW

🕒 2 uur

### INHOUD

Stilaan begint de PDA (Personal Digital Assistant) ook zijn weg te vinden in het landbouwgebeuren: een veelzijdige handcomputer waardoor je in de stal of op het veld gegevens kan registreren of consulteren:

van perceelsregistratie (bemesting, gewasbescherming, teeltopvolging,...) tot opvolging van koebehandeling, melkmeting, voedergift, inseminatie/droogzetten, ...

Voer gegevens onmiddellijk in i.p.v. uit te stellen en ook op uw computer staat alles ineens bijgewerkt.

Maak u ook vertrouwd met dit handig toestelletje en heb overal je bedrijfsgegevens bij de hand!

### LOCATIE

Roeselare, Praktijkcentrum voor Land- en Tuinbouw en op verplaatsing

### START EN TIJDSTIP

12 januari 2012 (vanaf 13u30)

### DUUR

2 uur

### INSCHRIJVINGSGELD

€ 5

NIEUW!!

## INITIATIE SOCIALE NETWERKEN

🕒 3 uur

### INHOUD

Iedereen lijkt wel op Facebook te zitten: mijn vrienden, mijn collega's, mijn (klein)kinderen,...

Wat is dit nu en wat doen ze daar? En is dit iets voor mij?

Facebook is iets voor iedereen die graag sociale contacten onderhoudt. Maar in plaats van mensen fysiek te ontmoeten, ontmoet je elkaar op het internet.

Facebook is de meest bekende profielwebsite, waar je na registratie een profiel kan aanmaken, en – veel belangrijker nog – de profielen van anderen kan bekijken. Die anderen moeten dan wel tot je virtuele vriendenkring behoren. Een vriendenkring opbouwen en via Facebook met elkaar in contact blijven is dan ook één van de drijfveren van de gebruiker. Maar Facebook is veel meer ...

U hoort de naam Twitter overal, maar u heeft geen idee wat het nu eigenlijk betekent?

In de opleiding pakken we Twitter bij de kop en leggen we u uit waarom Twitter ook voor u een interessante bron kan zijn voor nieuws, netwerken en vele andere zaken.

- ▶ Wat is Twitter en wat kun je ermee?
- ▶ Hoe maak ik een profiel aan en/of hoe optimaliseer ik mijn profiel?
- ▶ Waar wordt zoal over getwitterd?
- ▶ Hoe vind ik interessante mensen om te volgen?
- ▶ Wat zijn de kansen en valkuilen bij het gebruik van Twitter?

Online sociale netwerksites zoals LinkedIn, Facebook en Twitter zijn op dit moment de vier meest populaire online activiteit. Netwerken is zelfs populairder dan e-mailen, dat op de vijfde plaats komt. Miljoenen mensen brengen maar liefst tien procent van hun tijd op Internet, netwerkend door. Wat voegen deze sites nou echt toe en wat zijn de 'do's and dont's' van dit communicatiemedium?

De belangrijkste eigenschappen van sociale netwerksites zijn dat ze mensen met elkaar verbinden die een interesse of belangrijk kenmerk delen, daarover met elkaar informatie en ervaringen willen uitwisselen en die nieuwe mensen willen ontmoeten. De netwerksites zijn ruwweg te verdelen in zakelijke sites zoals LinkedIn, en vriendsites zoals het Hyves, het internationale Facebook, ...

In een vast computerlokaal of informeer nu wanneer de lesbus bij jou in de buurt staat of vraag een opleiding voor een groep aan.

### LOCATIE

Roeselare, Praktijkcentrum voor Land- en Tuinbouw

### START EN TIJDSTIP

Opeenvolgend vanaf november, 's avonds of op zaterdag

### DUUR

3 uur

### INSCHRIJVINGSGELD

€ 10

NIEUW!!



# FYTO EN BIOCIDEN

## GEREGISTREERD VERKOPER VAN ONTSMETTINGS- ⌚ 42 uur MIDDELEN EN ALGEMENE BIOCIDEN

### INHOUD

▶ Micro-organismen.....	7u
▶ Toxicologie.....	7u
▶ Praktische ontsmetting .....	8u
▶ Wetgeving.....	7u
▶ EHBO.....	3u
▶ Test en evaluatie .....	2u

### TE VERKOPEN PRODUCTSOORTEN

#### Productsoort 1 : Biociden voor menselijke hygiëne

Producten in deze groep zijn biociden voor menselijke hygiëne.

#### Productsoort 2: Desinfecterende middelen voor privé-gebruik en voor de openbare gezondheidszorg en andere biociden

Producten voor desinfectie van lucht, oppervlakken, materiaal, uitrusting en meubilair die niet worden gebruikt voor rechtstreekse aanraking met voedingsmiddelen of diervoeders in particuliere, openbare en industriële ruimten, met inbegrip van ziekenhuizen, alsmede als algicide gebruikte producten. Deze producten worden onder meer op de volgende gebieden gebruikt:

- ▶ zwembaden
- ▶ aquaria
- ▶ bad- en ander water
- ▶ luchtverversingssystemen
- ▶ muren en vloeren in medische en andere
- ▶ instellingen
- ▶ chemische toiletten
- ▶ afvalwater
- ▶ ziekenhuisafval
- ▶ grond of andere substraten (van speeltuinen)

#### Productsoort 3: Biociden voor veterinaire hygiënedoeleinden

Producten van deze groep zijn biociden voor veterinaire hygiënedoeleinden, met inbegrip van producten die gebruikt worden in ruimten waarin dieren ondergebracht, gehouden of vervoerd worden.

#### Productsoort 4: Ontsmettingsmiddelen voor gebruik in de sector voeding en diervoeders

Producten voor desinfectie van uitrusting, houders, eet- en drinkgerief, oppervlakken of pijpleidingen bij de productie, het vervoer, de opslag of consumptie van voedingsmiddelen, voeder of dranken (met inbegrip van drinkwater) voor mens en dier.

#### Productsoort 5: Ontsmettingsmiddelen voor drinkwater

Producten voor desinfectie van drinkwater (voor mens en dier).

### OPMERKING

Tot deze hoofdgroep 1 behoren schoonmaakmiddelen die niet als biocide bedoeld zijn, met inbegrip van vloeibare wasmiddelen. Wasmiddelen en dergelijke vallen niet onder deze productsoorten.

### START EN TIJDSTIP

14/11/2011 in avondopleiding te Roeselare (18/19-22u)  
8/11/2011 in dagopleiding te Merelbeke/Geel (9-12u en 13-17u)  
Op vraag in dagopleiding te Merelbeke (9-12 u en 13-17u)

### DUUR

42 uur

### INSCHRIJVINGSGELD

€75

## ERKEND GEBRUIKER VAN ONTSMETTINGS- ⌚ 13 uur MIDDELEN EN ALGEMENE BIOCIDEN

### INHOUD

De opleiding om de erkenning tot "Erkend gebruiker van ontsmettingsmiddelen & algemene biociden" te bekomen wordt in 2 delen gegeven.

*Deel 1* omvat de onderwerpen uit de opleiding "Geregistreerd verkoper van ontsmettingsmiddelen en algemene biociden" (zijn dezelfde thema's als voor gebruiker).

*Deel 2* omvat volgende onderwerpen:

▶ Micro-organismen.....	2u
▶ Toepassing van ontsmettingsmiddelen, de mogelijkheden van de beperking van hun gebruik door preventieve maatregelen, de .. HACCP en IPM methoden .....	7u
▶ Technische hulpmiddelen voor de toepassing van .....	2u
▶ Test en evaluatie .....	2u

### DOELGROEP

Geïnteresseerden werkzaam in de stalontsmetting, zwembadbouwsector,...

### START EN TIJDSTIP

8/12/2011 in dagopleiding te Merelbeke/Geel (9-12u en 13-17u)

### DUUR

13 uur

### INSCHRIJVINGSGELD

€ 45

NIEUW!!

# HELPER VAN DE ERKEND GEBRUIKER VAN ONTSMETTINGSMIDDELEN EN ALGEMENE BIOCIDEN

🕒 20 uur

## INHOUD

- ▶ Toxicologie..... 4u
- ▶ EHBO, de beschermingsuitrusting, de veiligheids- en meetapparatuur .....3u
- ▶ Wetgeving .....2,5u
- ▶ Reglementering inzake het transport en de brandbeveiliging bij het bewaren van die producten ..... 1u
- ▶ Reglementering van de veiligheids- en gezondheidssignalisatie... 1u
- ▶ Microbiologie en biologie toegepast op de schadelijke plaagorganismen en de schadelijke gewervelde dieren en aan de algemene beginselen van hun bestrijding..... 4,5u
- ▶ Grondige kennis van de technische hulpmiddelen voor de toepassing van bestrijdingsmiddelen en hun gebruik .....2,5u
- ▶ Test en evaluatie..... 1,5u

## DOELGROEP

Geïnteresseerden werkzaam in de stalontsmetting, zwembadbouwsector,...

## STARTEN TIJDSTIP

5/12/2011 in dagopleiding te Merelbeke /Geel (9-12u en 13-17u)

## DUUR

20 uur

## INSCHRIJVINGSGELD

€ 45

NIEUW!!



# GEREGISTREERD VERKOPER VAN BIOCIDEN VOOR PLAAGBESTRIJDING

🕒 33 uur

## INHOUD

- ▶ Biociden voor plaagbestrijding..... 8u
- ▶ Toxicologie.....7u
- ▶ Praktische plaagbestrijding.....6u
- ▶ Wetgeving .....7u
- ▶ EHBO.....3u
- ▶ Test en evaluatie.....2u

## TE VERKOPEN PRODUCTSOORTEN

### Productsoort 14 : Rodenticiden

Producten voor de bestrijding van muizen, ratten en andere knaagdieren.

### Productsoort 15 : Aviciden

Producten voor de bestrijding van vogels.

### Productsoort 16: Mollusciden

Producten voor de bestrijding van weekdieren.

### Productsoort 17: Pisciden

Producten voor de bestrijding van vis; producten voor de behandeling van visziekten vallen niet onder deze productsoort.

Productsoort 18: Insecticiden, acariciden en producten voor de

### bestrijding van andere geleedpotigen

Producten voor de bestrijding van geleedpotigen (bijvoorbeeld insecten, spinachtigen en schaaldieren).

### Productsoort 19: Insectwerende en lokstoffen

Producten voor de bestrijding van schadelijke organismen (ongewervelde dieren zoals vlooiën, gewervelde dieren zoals vogels) door deze af te weren of aan te lokken, met inbegrip van de producten die direct of indirect gebruikt worden voor de hygiëne van mens en dier.

## START EN TIJDSTIP

15/11/2011 in avondopleiding te Roeselare (19-22u),  
21/11/2011 in dagopleiding te Merelbeke/Geel (9-12u en 13-17u)

## DUUR

33 uur

## INSCHRIJVINGSGELD

€75

# ERKEND GEBRUIKER VAN BIOCIDEN VOOR PLAAGBESTRIJDING

🕒 66 uur

## INHOUD

De opleiding om de erkenning tot "Erkend gebruiker van biociden voor plaagbestrijding" te bekomen wordt in 2 delen gegeven.

*Deel 1* omvat de onderwerpen uit de opleiding "Geregistreerd verkoper van biociden voor plaagbestrijding" (zijn dezelfde thema's als voor gebruiker).

*Deel 2* omvat volgende onderwerpen:

- ▶ Wetgeving, gezondheid en veiligheid.....2u
- ▶ Biociden voor plaagbestrijding .....6u
- ▶ Biologie van de knaagdieren ..... 12u
- ▶ Systematiek en determinatie van geleedpotigen ..... 20u
- ▶ Voorkomen van infestatie door schadelijke dieren..... 2u
- ▶ Kennis en bestrijding van schadelijke dieren .....2u
- ▶ Zoönosen.....4u
- ▶ Ongediertebestrijding in de praktijk, HACCP en IPM ..... 12u
- ▶ Grondige kennis en gebruik van technische hulpmiddelen ..... 4u
- ▶ Test en evaluatie.....2u

## START EN TIJDSTIP

29/09/2011 in dagopleiding te Merelbeke (8u30/9-12u en 13-17u)

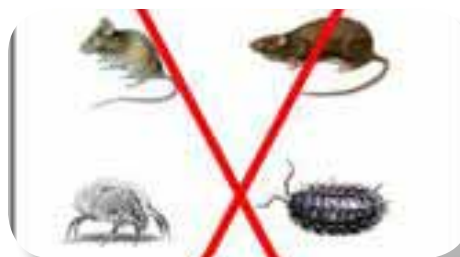
## DUUR

66 uur

## INSCHRIJVINGSGELD

€150

NIEUW!!



# HELPER VAN DE ERKEND GEBRUIKER VAN VAN BIOCIDEN VOOR PLAAGBESTRIJDING

🕒 26 uur

## INHOUD

- ▶ Toxicologie..... 4u
- ▶ Eerste hulp bij ongevallen, de beschermingsuitrusting, de veiligheids- en meetapparatuur ..... 3u
- ▶ Reglementering betreffende de biociden, inzonderheid de regels inzake het bewaren en het gebruik van de biociden.....2,5u
- ▶ Reglementering inzake het transport en de brandveiliging bij het bewaren van die producten ..... 1u
- ▶ Reglementering van de veiligheids- en gezondheidssignalisatie... 1u
- ▶ Biologie toegepast op de schadelijke plaagorganismen en de schadelijke gewervelde dieren en aan de algemene beginselen van hun bestrijding ..... 8,5u
- ▶ Grondige kennis van de technische hulpmiddelen voor de toepassing van bestrijdingsmiddelen en hun gebruik.....4u
- ▶ Test en evaluatie.....2u

## START EN TIJDSTIP

5/12/2011 in dagopleiding te Merelbeke /Geel (9-12u en 13-17u)

## DUUR

26 uur

## INSCHRIJVINGSGELD

€45

NIEUW!!

# GEREGISTREERD VERKOPER EN ERKEND GEBRUIK VAN FYTOFARMACEUTISCHE PRODUCTEN

🕒 130 uur

(DE TOEKOMSTIGE SPUITLICENTIE)

## INHOUD

- ▶ Wetgeving, abiotische factoren
- ▶ Algemene bestrijdingsmiddelen en oefeningen .. bestrijdingsmiddelen
- ▶ Kleine gewervelde dieren, rodenticiden
- ▶ Aaltjes en nematociden
- ▶ Plantenfysiologie en -anatomie
- ▶ Systematiek en morfologie onkruiden
- ▶ Insecten, mijten en duizendpoten
- ▶ Insecticiden en acariciden
- ▶ EHBO en wat bij vergiftiging
- ▶ Vogels, konijnen, afweermiddelen, slakken, mollusciden
- ▶ Herbiciden
- ▶ Schimmels, bacteriën, virussen
- ▶ Sierteelt en gazon
- ▶ Fungiciden en bactericiden
- ▶ Fruitteelt
- ▶ Glas- en vollegrondsgroenten
- ▶ Aardappelen, bieten, granen, gras, maïs
- ▶ Afstellen spuitmachines
- ▶ Toxicologie

## ERKENNING

Het diploma komt ook in aanmerking voor de Nederlandse spuitlicentie I en II

## START EN TIJDSTIP

**Te Roeselare (in 1 jaar):**

- ▶ op zaterdag: van 8/10/11 tot 10/03/12 (9-12u en 13-17u)
- ▶ in avondcursus: van 10/10/11 tot 14/03/12, telkens op maandag- en woensdagavond (19-22u)

**Te Geel/Mol (gespreid over 2 jaar, op zaterdag):**

- ▶ deel 1 te Mol: van 19/11/11 tot 11/02/12 (9-12u en 13-17u)
- ▶ deel 2 te Geel: van 4/11/11 tot 28/01/12 (9-12 u en 13-17u)

## DUUR

130 uur

## INSCHRIJVINGSGELD

€100 voor Roeselare en €150 voor Geel/Mol



# TUINBOUW

## EHBO HULPVERLENER

🕒 16 uur

### INHOUD

Hoe ontstaat een ongeval, wat gaat er verkeerd,...? Een analyse van deze ongelukken die in de land- en tuinbouw voorkomen helpt u om hierin inzicht te krijgen. Ze kunnen voor u een belangrijk hulpmiddel zijn om in de toekomst ongevallen te voorkomen.

In het tweede deel komen de praktijkoefeningen aan bod:

- ▶ Benadering van een ongevalsituatie
- ▶ Reanimatie
- ▶ bloedingen en bloedstelping
- ▶ traumatologie
- ▶ wondverzorging
- ▶ letsels ademhaling en bloedsomloop
- ▶ verbandleer
- ▶ letsels aan bewegings- en zenuwstelsel
- ▶ transport
- ▶ oefeningen

### LOCATIE

Roeselare, Praktijkcentrum voor Land- en Tuinbouw



### START EN TIJDSTIP

- ▶ Opleiding 1: 19 en 26 januari 2012, 8u30-12u30 en van 13-17u
- ▶ Opleiding 2: 4 en 18 februari 2012, 8u30-12u30 en van 13-17u

### DUUR

16 uur

### INSCHRIJVINGSGELD

€ 30

### Belangrijk:

Na het volgen van deze opleiding ontvangt u een officieel certificaat (is ook geldig in kader van een Globalgapaudit).



## RUG- EN NEKKLACHTEN VERMIJDEN

🕒 6 uur

### INHOUD

Tijdens het werk in de land- en tuinbouw wordt de rug dikwijls zwaar belast. Rugpijn, nekklachten, pijnlijke elleboog,... zijn dan ook geen uitzondering.

Zo hangt de belasting van de rug bv. veel af van de juiste houding en kan rugslijtage, rugbelasting en dus rugpijn vermeden worden. Zo ook voor andere klachten.

Tijdens deze opleiding leert u op een dynamische wijze over het 'waarom' en het 'hoe' van rug-, nek- en andere klachten. Tijdens de opleiding kan u er zelf iets aan doen, met eenvoudige bewegingen en oefeningen, tips en advies rond de juiste houding, hef- en tiltechnieken,...

### LOCATIE

Roeselare, Praktijkcentrum voor Land- en Tuinbouw

### START EN TIJDSTIP

14 en 21 november 2011  
Op aanvraag ook mogelijk te Tielt of Oudenaarde

### DUUR

6 uur

### INSCHRIJVINGSGELD

€ 10



# ZIJN WE GOED(E) GROENTEN AAN HET KWEKEN?

🕒 21 uur

## LAAT IK EEN LEEFBAAR BEDRIJF ACHTER?

### INHOUD

#### Bodem:

De bodem staat centraal in het telen van groenten. Door het intensieve gebruik van onze grond, gekenmerkt door een beperkte vruchtwisseling, veelvuldig gebruik van machines, toepassing van gewasbeschermingsmiddelen die een impact hebben op het bodemleven enz. zijn we het belang van een goede evenwichtige bodem uit het oog verloren. Dikwijls wordt te eng gefocust op de chemische samenstelling van een bodem. Toch zijn fysieke eigenschappen en biologische eigenschappen minstens even belangrijk. Hoe houdt de bodem het vocht vast, welke rol speelt bodembewerking daarin, hoe kan u als tuinder dit optimaliseren. Biologisch bodemleven zorgt voor een evenwicht zodat ziektedruk onder controle gehouden wordt. Chemische fysieke en biologische eigenschappen van de bodem dienen in relatie met elkaar in balans te worden gebracht om een bedrijfsvoering op lange termijn toe te laten. Wilt u de kwaliteit van uw bodem voor de komende generaties niet in het gedrang brengen, dan is deze cursus een must voor u.

#### Water:

Ook water is een belangrijk productiemiddel. U als tuinder wordt daar jaarlijks in droge omstandigheden mee geconfronteerd. Toch is water veel meer dan een dorstlesser voor de plant. Het levert basiselementen voor de groei en daarom is kwaliteit uiterst belangrijk. Enerzijds zijn er de eisen van global gap op bacteriologisch zuiverheid. Ook de chemische samenstelling is van belang zoals de EC, de hardheid. Jammer genoeg zijn ook chemische verontreinigingen realiteit. Er zijn allerlei factoren waar rekening mee moet gehouden worden wanneer water gebruikt wordt. Niet enkel tijdens de teelt, maar ook bij de verwerking/marktklaar maken van uw product maakt water een essentieel deel uit van de kwaliteit. In kader van duurzaam watergebruik dringt hergebruik zich op. Hoe wordt dit best gezuiverd? Welke systemen bestaan er? Welke worden best toegepast op uw bedrijf? Hoe gaat u om met het beheersen van afvalwater, zijn er manieren om dit water te behandelen, zuiveren?

#### Gewasbescherming:

Het beschermen van uw gewas moet steeds ruimer benaderd worden. De bodem speelt een rol, het type gewasbescherming, het klimaat, de ziektedruk, het gewasbeschermingsmiddel. Veel middelen zijn van biologische aard of hebben dergelijk werkingsspectrum waardoor ze meer beredeneerd ingezet moeten worden in relatie met de chemische gewasbeschermingsmiddelen. Wilt u dat dit een relatie van lange duur wordt, dan moet u zeker stilstaan bij de werkingsmechanismen van deze middelen en de complementariteit van diverse types gewasbescherming onder ogen durven zien.

Goed(e) groenten telen kan alleen door kennis van zaken. Jammer genoeg zijn veel van onze essentiële productiefactoren zoals bodem, water en de plant zelf te eng en zonder respect benaderd en bijgestuurd door 'end of pipe' oplossingen. Fundamentele kennis kan ons leiden tot nederig respect dat bodem, plant en water verdient.

*Met praktijkdemo's!*

#### LOCATIE

Roeselare, Praktijkcentrum voor Land- en Tuinbouw

NIEUW!!

#### START EN TIJDSTIP

12 januari 2012, telkens op donderdagavond van 19-22u

#### DUUR

21 uur (7 studieavonden)

#### INSCHRIJVINGSGELD

€ 5 per studieavond



# VARKENSHOUDERIJ

## NIEUWSTE TECHNIEKEN IN DE VARKENSHOUDERIJ ⌚ 24 uur

### INHOUD

In deze opleiding komen volgende onderwerpen aan bod:

- ▶ Varkensziekten en vaccinaties
- ▶ Kreupelheid bij zeugen
- ▶ Gezondheid en voeding beter beheren
- ▶ Mestverwerking en -wetgeving
- ▶ Recente ontwikkelingen VLIF-reglementering
- ▶ Ventilatie en luchtwassystemen
- ▶ Alternatieven voor onverdoofde castratie
- ▶ Karkasclassificatie
- ▶ Rendabiliteit en energiebeheer

### LOCATIE

Roeselare, Praktijkcentrum voor Land- en Tuinbouw

### START EN TIJDSTIP

16 januari 2012, telkens op maandagnamiddag van 13-17 uur

### DUUR

24 uur (6 studienamiddagen)

### INSCHRIJVINGSGELD

€ 5/namiddag (per namiddag kan apart ingeschreven worden)  
Vooraf inschrijven verplicht

## PRAKTIJKCURSUS VARKENSHOUDERIJ ⌚ 42 uur

### INHOUD

- ▶ Bedrijfshygiëne
- ▶ Vruchtbaarheid
- ▶ Voeding
- ▶ Ziektes
- ▶ Ventilatie
- ▶ Praktijkverzorging biggen
- ▶ Drachtigheidscontrole
- ▶ Bronstcontrole en KI,...

### LOCATIE

Roeselare, Praktijkcentrum voor Land- en Tuinbouw (?)

### START EN TIJDSTIP

17 januari 2012, 1 lesdag per week op dinsdag

### DUUR

42 uur

### INSCHRIJVINGSGELD

€ 50



# RUNDVEEHOUDERIJ

## VAN OPFOK TOT RENDABEL MELK- EN VLEESVEE

🕒 24 uur

### INHOUD

De opfok van jongvee mag niet alleen als een last(en)post beschouwd worden. Naast de erfelijke aanleg zal ook de kwaliteit van de opfok mee het latere melk- en vleesproductieniveau bepalen.

Eenzijds proberen de opfokkosten zo laag mogelijk te houden, anderzijds door een optimale opfok rekening houden met factoren als vruchtbaarheid, voeding, huisvesting, diergezondheid, sanitaire begeleiding, uitval van kalveren,...

Een optimale opfok is een investering voor de toekomst en is eveneens noodzakelijk om de financiële inspanningen rendabel te maken. Via enkele studienamiddagen halen we enkele belangrijke thema's aan:

- ▶ 1 namiddag rond Vruchtbaarheid en selectie: de essentie voor een rendabele vleesveestapel en hoogproductief melkvee + Economisch belang van bronst- en drachtdetectie
- ▶ 1 namiddag rond Opfok van kalveren: goed biestmanagement, (kalver)diarree, navelontsteking, ademhalingsinfecties, ...
- ▶ 1 namiddag rond Stallenbouw en stalklimaat
- ▶ 1 namiddag rond Ziektebestrijding op bedrijfsniveau: IBR,

blauwtong, botulisme, paratbc, mastitis, klauwverzorging,...

- ▶ 1 namiddag rond Maximalisatie voederwinning: uw graslandsaldo omhoog, inkuilen van maïs met het oog op minimale broei- en schimmelontwikkeling,...
- ▶ 1 namiddag over Financiële benadering van het bedrijf + risico analyse

### LOCATIE

Roeselare, Praktijkcentrum voor Land- en Tuinbouw

### START EN TIJDSTIP

Vanaf 17 januari 2012, op dinsdagnamiddag

### DUUR

24 uur (6 studienamiddagen)

### INSCHRIJVINGSGELD

€ 5 per namiddag

(er kan apart ingeschreven worden per namiddag)

## KI RUNDVEE

🕒 24 uur

### INHOUD

In deze praktijkopleiding komen volgende onderwerpen aan bod:

- ▶ Anatomie en fysiologie
- ▶ Hormonenwerking en dracht, werken met cervix
- ▶ Bedrijfsbegeleiding
- ▶ KI in de fokkerij, reglementering, stierenkeuze
- ▶ KI techniek, praktische inseminatieoefeningen, werken met container, rietjes,...

### LOCATIE

Oost- en West-Vlaanderen

### START EN TIJDSTIP

Opeenvolgend van september - juni

### DUUR

24 uur (1,5 dag theorie en 5 praktijklessen in avond of namiddag)

### INSCHRIJVINGSGELD

€ 75



# RUNDVEEVOEDING

🕒 6 uur

## INHOUD

Net als het mengen van varkensvoerders is ook de rundveevoeding heel wat complexer geworden. Veeteelt vraagt een uitgebalanceerd rantsoen, maar de kostprijs is ook van tel. Daarom is de krachtvoederprijs een goede parameter om verschillende krachtvoerders t.o.v. elkaar af te wegen.

Momenteel kent de grondstoffenmarkt een hausse door de minder gunstige groei- en oogstomstandigheden van afgelopen teeltseizoen in verschillende regio's van de wereld. Hierdoor stijgen de voederprijzen en ook de voederkosten die op de meeste veeteeltbedrijven de grootste kostenpost uitmaken. Steeds meer veehouders gaan zelf over tot de aankoop van grondstoffen om in het voederrantsoen te verwerken. Zij zouden steeds, maar zeker in tijden van crisis, de markt van de grondstoffen goed in het oog moeten houden zodat men op het juiste moment (lees: gunstige prijs) kan overgaan tot de aankoop van voedermiddelen.

In 2 namiddagen proberen we u wegwijs te maken in de complexe materie van de rundveevoeding rond het thema "Krachtvoederwaardeprijs, een hulpmiddel voor het samenstellen van een goedkoop rundveerantsoen":

- ▶ 1 namiddag rond vleesvee: Voeding jongvee, dikbilkoe en mestvee
- ▶ 1 namiddag rond melkvee:
  - ▷ Bijproducten van de bio-ethanolproductie en andere courante bijproducten
  - ▷ Interpretatie van ruwvoederontleding en Knelpunten in de melkveehouderij



## LOCATIE

Roeselare, Praktijkcentrum voor Land- en Tuinbouw

## START EN TIJDSTIP

19 januari 2012, op donderdagnamiddag van 13u30-16u30

## DUUR

6 uur (2 namiddagen)

## INSCHRIJVINGSGELD

€ 5 per namiddag (er kan per namiddag ingeschreven worden)



# KLAUWVERZORGING BIJ RUNDVEE

🕒 24 uur

## INHOUD

In deze praktijkopleiding komen volgende onderwerpen aan bod:

- ▶ Bouw en ziekten van de ondervoet
- ▶ Bestrijding van kreupelheid
- ▶ Klauwverzorging op levend vee + persoonlijke veiligheid

## LOCATIE

Roeselare, Praktijkcentrum voor Land- en Tuinbouw en praktijkbedrijven in de regio

## START EN TIJDSTIP

Opeenvolgend vanaf november

## DUUR

24 uur (1 donderdagavond en 3 volledige zaterdagen)

## INSCHRIJVINGSGELD

€ 30

# ZELF BEREIDEN VAN ZUIVELPRODUCTEN

## ZELF BEREIDEN VAN ZUIVELPRODUCTEN

🕒 31 uur

### INHOUD

In deze praktijkopleiding komen volgende onderwerpen aan bod:

- ▶ Microbiologie
- ▶ Hygiëne en culturen
- ▶ Pasteuriseren
- ▶ Afromen
- ▶ Wetgeving en etikettering
- ▶ Melksamenstelling
- ▶ Harde en halfharde kaas, verse kaas, yoghurt, boter, afgeleide producten,...
- ▶ Melksamenstelling, rendabiliteit

### LOCATIE

Roeselare, Praktijkcentrum voor Land- en Tuinbouw



### START EN TIJDSTIP

16, 17, 18 november + 22 en 23 november 2012, van 9-17u

### DUUR

31 uur

### INSCHRIJVINGSGELD

€ 50 voor professionelen \*(p. 43)

€ 100 voor niet-professionelen



## SPECIALE KAZEN

🕒 14 uur

### INHOUD

In deze praktijkopleiding komen volgende onderwerpen aan bod:

- ▶ Bereiding van o.a. Camembert, Brie, Emmentaler, Cheddar, Feta en Mozzarella
- ▶ Bereiding van verse en zachte kazen met verschillende soorten rijpingen, schimmelkazen
- ▶ Bepaling van droge stof, dichtheid, zuurtegraad, vetgehalte, eiwit-en zoutgehalte, controles op pasteurisatie, bacteriologie, remstoffen, stofwongelgehalte in wei, oxiderende ontsmettingsmiddelen en organoleptische controles en onderzoeken op reiniging- en desinfectiemiddelen

### LOCATIE

Roeselare, Praktijkcentrum voor Land- en Tuinbouw



# ZELF BEREIDEN VAN ROOMIJS

🕒 21 uur

## INHOUD

In deze praktijkopleiding komen volgende onderwerpen aan bod:

- ▶ Samenstelling melk, verwerken van melk tot ijsproduct
- ▶ Techniek van bereiding van ijs
- ▶ Bereiden, pasteuriseren en turbineren van room-, melk- en ijs
- ▶ Berekenen van evenwichtige samenstelling, bewaarbaarheid, vetgehalte, kostprijsberekening
- ▶ Samenstellen van sorbets
- ▶ Afwerken van roomijs tot verkoopbaar product

## LOCATIE

Roeselare, Praktijkcentrum voor Land- en Tuinbouw

## START EN TIJDSTIP

28, 29 en 30 november 2012, van 13-17u

## DUUR

21 uur

## INSCHRIJVINGSGELD

€ 50 voor professionelen \*(p. 43)

€ 100 voor niet-professionelen



# BIJENTEELT

## IMKER BASIS

🕒 36 uur

### INHOUD

In deze praktijkopleiding komen volgende onderwerpen aan bod:

- ▶ Inleiding tot de bijenteelt
- ▶ Inwinteren van bijen, bijenstand en bijenwoningen
- ▶ Bijenlichaam: inwendig en uitwendig
- ▶ Ontwikkeling en taak van de werkbij, koningin en dar
- ▶ Gereedschap van de imker, zelf maken van bijenkasten
- ▶ Omgang met bijen, bijensteken, waarnemingen aan de vliegplank
- ▶ Werkzaamheden in het bijenjaar
- ▶ Zwermen, verenigen van volken, controleraam
- ▶ Vijanden van de bij, voorkomen van ziekten
- ▶ Wetgeving, verenigingsleven
- ▶ Bijenweide, reizen met bijen

### LOCATIE

Roeselare, Praktijkcentrum voor Land- en Tuinbouw

### START EN TIJDSTIP

25 februari 2012, telkens op zaterdagvoormiddag van 9-12u

### DUUR

36 uur

### INSCHRIJVINGSGELD

€ 20



## IMKER GEVORDERD

🕒 36 uur

### INHOUD

In deze praktijkopleiding komen volgende onderwerpen aan bod:

- ▶ Nosema
- ▶ Acarpirose en andere bijenziekten
- ▶ Microscopisch onderzoek van bijenziekten
- ▶ Praktijk lente onderzoek
- ▶ Praktijk merken van koninginnen, staalname korf op kast zetten
- ▶ Praktijk inleiden van de moerteelt
- ▶ Praktijk tussenaflegger en zwermverhinderend
- ▶ Praktijk nazicht van afleggers en opzetten van jonge moeren
- ▶ Afnemen en slingeren van voorjaarshoning

### LOCATIE

Roeselare, Praktijkcentrum voor Land- en Tuinbouw

### START EN TIJDSTIP

25 februari 2012, telkens op zaterdagmiddag van 14-17u

### DUUR

36 uur

### INSCHRIJVINGSGELD

€ 20

## INHOUD

In deze praktijkopleiding komen volgende onderwerpen aan bod:

- ▶ Controles op de echtheid van was en analyses van honing
- ▶ Honing: kwaliteitscriteria en analyses, bepaling vochtgehalte, dastasegetal, residu, kristallisatieproces, enten en verzorging
- ▶ Batikken, zelf maken van kaarsen en boenwas
- ▶ Bereidingen met bijenwas en propolis
- ▶ Zelf mede maken
- ▶ Oogsten en bewaren van stuifmeel, koninginnebrij en propolis
- ▶ Bijengif en allergie

## LOCATIE

Roeselare, Praktijkcentrum voor Land- en Tuinbouw

## START EN TIJDSTIP

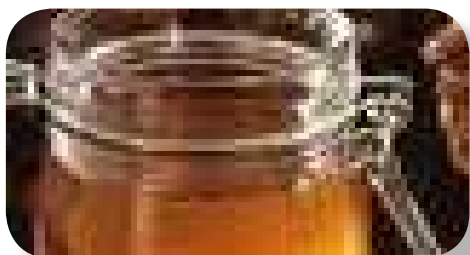
25 februari 2012, telkens op zaterdagvoormiddag van 9-12u

## DUUR

33 uur

## INSCHRIJVINGSGELD

€ 20



# ALGEMENE VOORWAARDEN

Alleen de hierna vermelde algemene voorwaarden regelen de overeenkomsten tussen beide partijen.  
Door in te schrijven verbindt men zich ertoe de algemene voorwaarden gelezen te hebben en na te leven.

## Betaling

De cursist verbindt zich ertoe de factuur te betalen ten laatste op de daarop vermelde vervaldag. Alle prijzen zijn vrij van BTW, tenzij anders vermeld.

Mochten er moeilijkheden ontstaan bij de vereffening van de factuur via het bedrijf, dan zal deze persoonlijk op naam van de cursist opgemaakt worden, die daartoe solidair is gebonden.

Indien een factuur ondanks verwittigingen onbetaald blijft, behoudt het PCLT zich het recht de cursist de toegang tot de verdere opleiding te weigeren. Alsook zal de openstaande schuld via rechtswege worden geïnd.

## Annulatie

Annuleren is slechts mogelijk voor de aanvang van de cursus. Zo niet is het volledige inschrijvingsgeld verschuldigd.

## Opleiding op maat of huur

Bij een opleiding op maat of huurovereenkomst is een kosteloze annulatie of herplanning mogelijk tot 14 dagen voor de aanvangsdatum. Bij een annulatie minder dan 14 dagen voor de aanvangsdatum blijft het volledige bedrag, zoals vermeld op de offerte, verschuldigd.

De opdrachtgever kan enkel mits toestemming van het PCLT een deelnemer tijdens de opleiding vervangen.

Bijkomende sessies worden steeds gepland in samenspraak met het PCLT. De opdrachtgever verbindt zich er toe tijdens en tot 1 jaar na de opleiding, de docent niet rechtstreeks te contacteren voor nieuwe opdrachten.

## Deelnemers

Het PCLT behoudt steeds het recht bij de inschrijvingen voorrang te geven aan professionelen.

Het PCLT kan zonder hiervoor aansprakelijk gesteld te worden een opleiding annuleren of verplaatsen wanneer het vooropgestelde minimumaantal inschrijvingen niet wordt bereikt. Aan een ingeschreven cursist wordt in voorkomend geval het al betaalde cursusgeld integraal terugbetaald.

Het PCLT kan onder geen enkele voorwaarde aansprakelijk gesteld worden voor al bestelde opleidingscheques of KMO-portefeuille, bij annulatie van de cursus.

## Organisatie

De prijzen vermeld op folders of website zijn indicatief en niet bindend. PCLT behoudt zich steeds het recht voor de prijzen te wijzigen.

De cursist neemt kennis van het feit dat het PCLT, behalve de gevallen van burgerlijke aansprakelijkheid, niet verantwoordelijk is voor schade (zowel materiële als lichamelijke), veroorzaakt door ongevallen voor, tijdens of na de lessen.

Het PCLT behoudt zich het recht personen te weigeren of te verwijderen uit een opleiding ingeval van veiligheidsoverwegingen of overlast.

Op de overeenkomsten tussen partijen is het Belgisch recht van toepassing. De Rechtbanken, territoriaal bevoegd voor betwistingen tussen partijen, zijn deze van het gerechtelijk arrondissement Kortrijk.

# KORTINGSMOGELIJKHEDEN

Als cursist in het Praktijkcentrum voor Land- en Tuinbouw komt u in aanmerking voor tal van mogelijke kortingen. Hebt u problemen met de aanvraag of vragen rond voorwaarden; neem gerust contact op met onze medewerkers.

## Opleidingscheques voor werknemers

Bespaar tot 50% op uw inschrijvingsgeld.

## KMO portefeuille voor werkgevers

Bespaar tot 50% op uw inschrijvingsgeld.

Erkenningsnummer PCLT voor KMO-portefeuille: DV.0105429

## Sociale promotie: premie naschoolse vorming

Verdien tot 6 euro per gevolgd lesuur dankzij de sociale promotie. Specifiek voor werknemers en werkgevers uit de groensector en land- en tuinbouwsector.

## Educatief verlof

Betaald educatief verlof is een stelsel van individueel opleidingsverlof. Het kan omschreven worden als het recht toegekend aan werknemers die bepaalde opleidingen volgen om op het werk afwezig te zijn met behoud van het normale loon. De werkgever kan niet weigeren maar moet wel akkoord gaan met de planning van het verlof. Na de opleiding vraagt hij de terugbetaling door het indienen van een schuldvordering.

## Sectorfondsen

Dankzij de sectorfondsen kunnen werknemers uit verschillende sectoren gratis of met een grote korting opleidingen volgen bij het PCLT.

# KORTINGSMOGELIJKHEDEN

## Professionelen \*

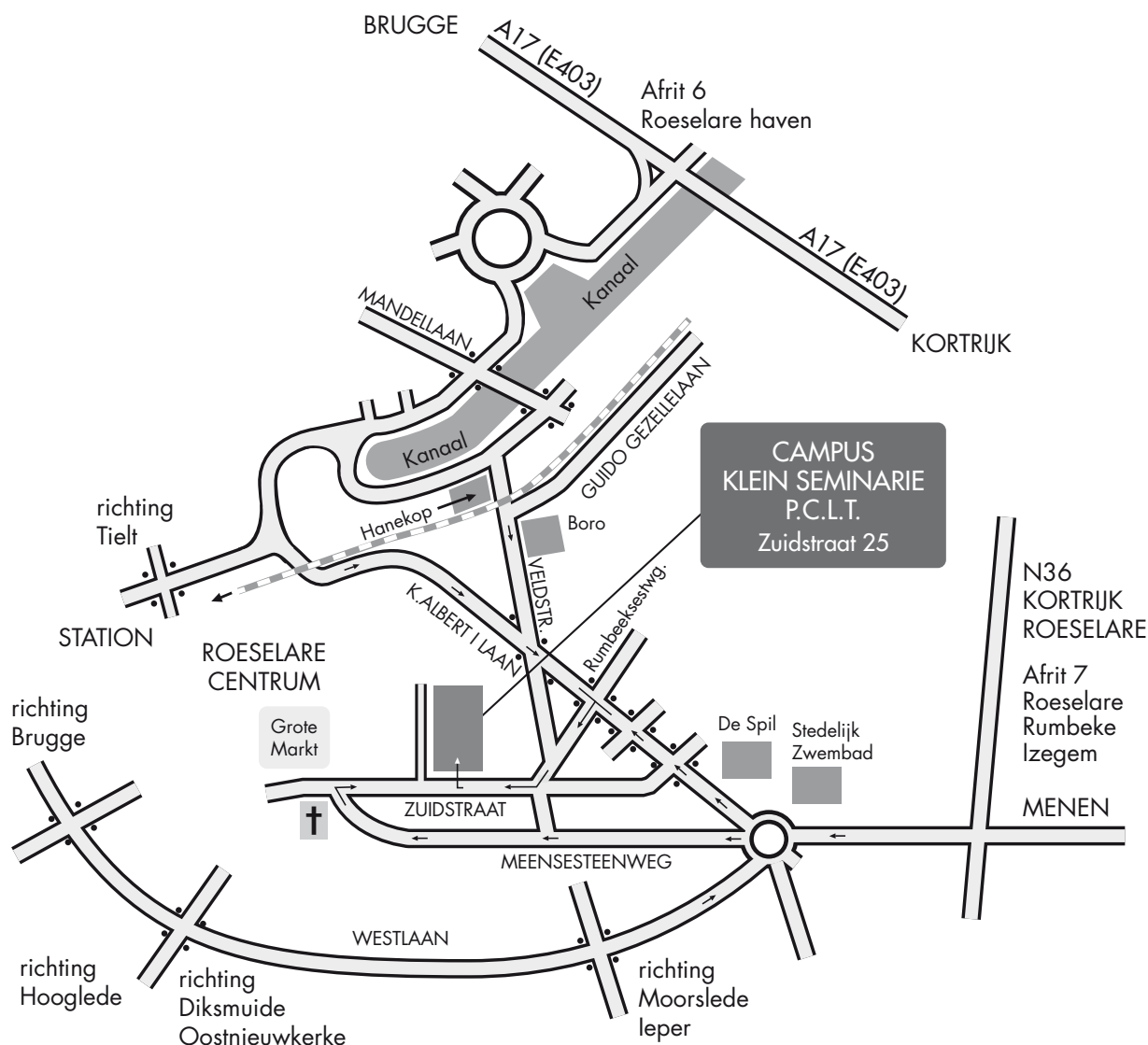
In deze folder zult u bij het inschrijvingsgeld opmerken dat wij een onderscheid maken tussen professionelen en niet-professionelen. Volgende personen worden beschouwd als professionelen:

- ▶ Landbouwer
- ▶ Tuinbouwer
- ▶ Tuinaannemer
- ▶ Loonwerker

en dit in hoofd- of bijberoep, als werknemer of als gezinslid (partner, zoon of dochter ouder dan 18 jaar) van iemand die bovenvermeld beroep beoefent.

Groendiensten van openbare besturen leveren een schriftelijk bewijs af met verklaring van de werkgever dat de deelnemers werkzaam zijn op de groendienst.

## ROUTEPLAN



## Met dank aan onze Professional Partners



Opleidingen erkend door en gefinancierd met de steun van de Vlaamse Gemeenschap

De prijzen in deze folder zijn informatief en indicatief maar niet bindend



PCLT  
Zuidstraat 25  
B-8800 Roeselare  
Tel 051 24 58 84  
Fax 051 24 23 68  
Mail [info@pclt.be](mailto:info@pclt.be)  
Web [www.pclt.be](http://www.pclt.be)

PRAKTIJKCENTRUM  
**PCLT**  
mechanisatie. landbouw. groen